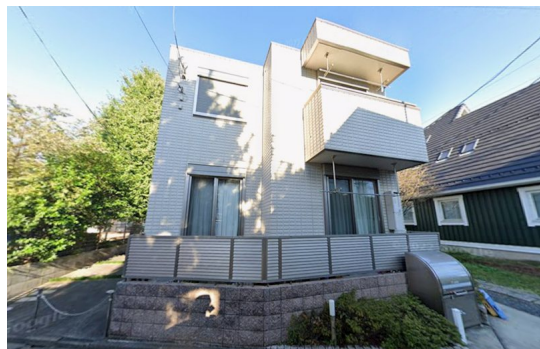


# FOR RENT

賃料	管理費等
236,000円	5,000円

1フロア1住戸,2面採光,3面採光,角住戸,最上階,上階無し,振り分け,全室2面採光,眺望良好,通風良好,東南角住戸,南西角住戸,南面バルコニー,南面リビング,陽当たり良好,駅まで平坦,閑静な住宅街,

【外観】



【間取り図】



間取り	2LDK		
敷金	1ヶ月	礼金	1.5ヶ月
敷引/償却金	-	保証金	-
物件種別	マンション		
建物名・部屋番号	メゾン善福寺 201号室		
物件所在地	東京都杉並区善福寺1丁目11-9		
交通	中央・総武線各停 西荻窪駅 徒歩13分 西武新宿線 上石神井駅 徒歩25分		
間取詳細	LDK(12.5畳) 洋室(6.5畳) 洋室(5.3畳)		
構造・規模	鉄骨 2階建 2階		
専有面積	67.83㎡	向き	南
築年月	2014年9月16日	契約期間	2年
損害保険	有 20,400円 24ヶ月	入居時期	2026年5月下旬予定
駐車場	駐輪場		
設備	24時間換気システム,2口コンロ,B S,T Vインターホン,エアコン,エアコン3台,エアコン全室,カウ		
その他費用	[一時金] マイコンシェルクラブ:18,000円 鍵交換・設定費:25,300円		
入居諸条件	ペット不可 楽器等の使用不可 二人可 法人可		
保証会社	必須 初回:月額総賃料の50%、継続保証料:10,000円/1年		
備考			

図面と現況が異なる場合は現況が優先となります。

間取りの「S」はサービスルーム(納戸)です。

情報更新日2026年3月23日

No.0000010998



東京都知事(10)第48590号  
(公社)首都圏不動産公正取引協議会/(公社)東京都宅地建物取引業協会  
**フジミ株式会社 アパマンショップ明大前店**  
東京都世田谷区松原1丁目37-19  
TEL:03-6265-7661  
E-mail: meidaimaeten@apamanshop-fc.com  
URL: https://www.243net.jp/



携帯サイトから物件詳細を閲覧できます!

取引態様	手数料負担の割合	貸主	0%	借主	100%
仲介元付(一般)	手数料配分の割合	元付	0%	客付	100%