

FOR RENT

賃料	管理費等
70,000円	0円

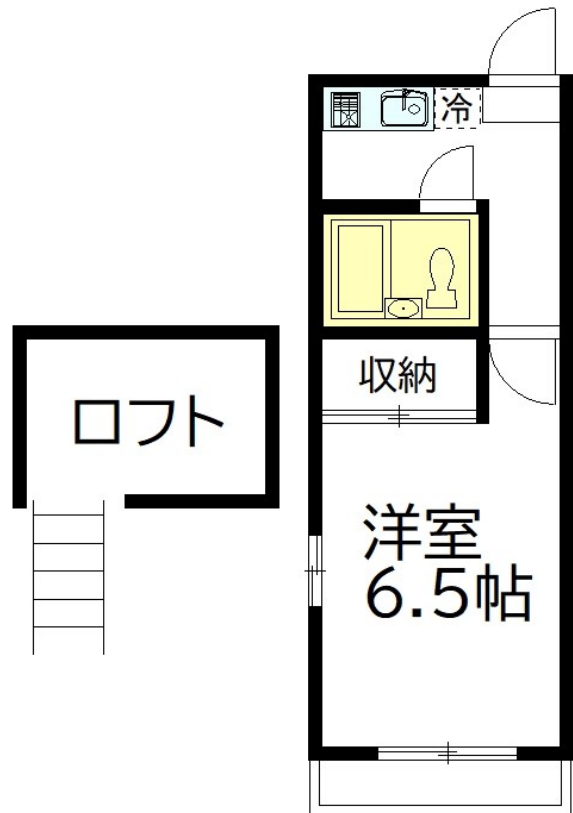
初期費用・家賃カード決済可（要指定保証会社）

2面採光,ロフト,角住戸,最上階,上階無し,通風良好,陽当たり良好,駅まで平坦,閑静な住宅街,耐火構造,耐震構造,平坦地

【外観】



【間取り図】



間取り	1K		
敷金	1ヶ月	礼金	1ヶ月
敷引/償却金	-	保証金	-
物件種別	アパート		
建物名・部屋番号	ラヴィエール 201号室		
物件所在地	東京都杉並区和泉2丁目38-20		
交通	京王線 明大前駅 徒歩14分 京王線 代田橋駅 徒歩14分		
間取詳細	洋室(6.5畳) K(3.5畳)		
構造・規模	木造 2階建 2階		
専有面積	21㎡	向き	
築年月	1992年3月	契約期間	2年
損害保険	有 20,000円 24ヶ月	入居時期	即時
駐車場	駐輪場		
設備	CATV, CATVインターネット, エアコン, ガスコンロ設置済, トイレ有, パス有, フローリング, 押入,		
その他費用	[一時金] 24Hサポート: 22,000円 鍵交換代: 22,000円		
入居諸条件	ペット不可 楽器等の使用不可 法人可 単身可		
保証会社	必須 初回: 月額総賃料の65%、月額: 月額総賃料の2%		
備考			

図面と現況が異なる場合は現況が優先となります。

間取りの「S」はサービスルーム(納戸)です。

情報更新日2026年3月23日

No.0000010992



東京都知事(10)第48590号
(公社)首都圏不動産公正取引協議会/(公社)東京都宅地建物取引業協会
フジミ株式会社 アパマンショップ明大前店
東京都世田谷区松原1丁目37-19
TEL:03-6265-7661
E-mail: meidaimaeten@apamanshop-fc.com
URL: https://www.243net.jp/



携帯サイトから物件詳細を閲覧できます！

取引態様	手数料負担の割合	貸主	0%	借主	100%
仲介元付(一般)	手数料配分の割合	元付	0%	客付	100%