

# FOR RENT

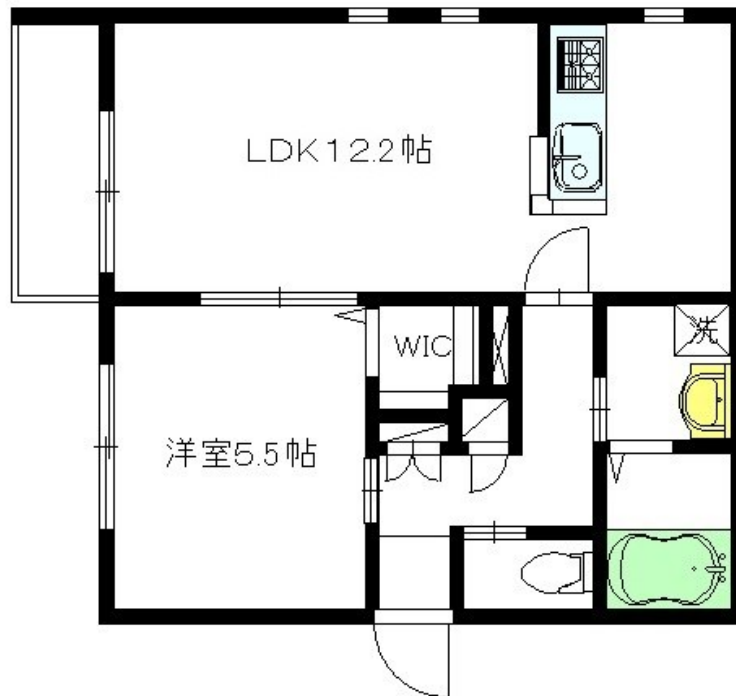
賃料	管理費等
142,000円	3,000円

2F以上,2面採光,オートロック,ディンプルキー,フラットフロア,モニタ付オートロック,角住戸,最上階,上階無し,振り分け,眺望良好,通風良好,陽当たり良好,24時間有人管理,デザイナーズ,駅まで平坦

### 【外観】



### 【間取り図】



図面と現況が異なる場合は現況が優先となります。

間取りの「S」はサービスルーム(納戸)です。

間取り	1LDK		
敷金	1ヶ月	礼金	1ヶ月
敷引/償却金	-	保証金	-
物件種別	マンション		
建物名・部屋番号	ルパーク 203号室		
物件所在地	東京都杉並区永福2丁目3-3		
交通	京王井の頭線 永福町駅 徒歩8分 京王線 下高井戸駅 徒歩9分		
間取詳細	洋室(5.5畳) LDK(12.2畳)		
構造・規模	ALC 2階建 2階		
専有面積	45.66㎡	向き	西
築年月	2010年2月下旬	契約期間	2年
損害保険	有 18,400円	入居時期	相談
駐車場	無 駐輪場		
設備	3口以上コンロ,BS,TVインターホン,ウォークインクローゼット,エアコン,カウンターキッチン,ガス		
その他費用	[一時金] 鍵交換代:25,300円		
入居諸条件	学生可 二人可 法人可 単身可		
保証会社	必須(オリコフォレントインシュア) 初回時:賃料等総額の50% 1年毎:1万円 月額:330円(税込)		
備考	CMでおなじみ旭化成ヘーベルメゾン!高級仕様。		

情報更新日2026年3月23日

No.0000010886

お問合せ先



東京都知事(10)第48590号

(公社)首都圏不動産公正取引協議会/(公社)東京都宅地建物取引業協会

**フジミ株式会社 アパマンショップ明大前店**

東京都世田谷区松原1丁目37-19

TEL:03-6265-7661

E-mail: meidaimaeten@apamanshop-fc.com

URL: https://www.243net.jp/



携帯サイトから物件詳細を閲覧できます!

取引態様	手数料負担の割合	貸主	0%	借主	100%
仲介元付(一般)	手数料配分の割合	元付	0%	客付	100%