

# FOR RENT

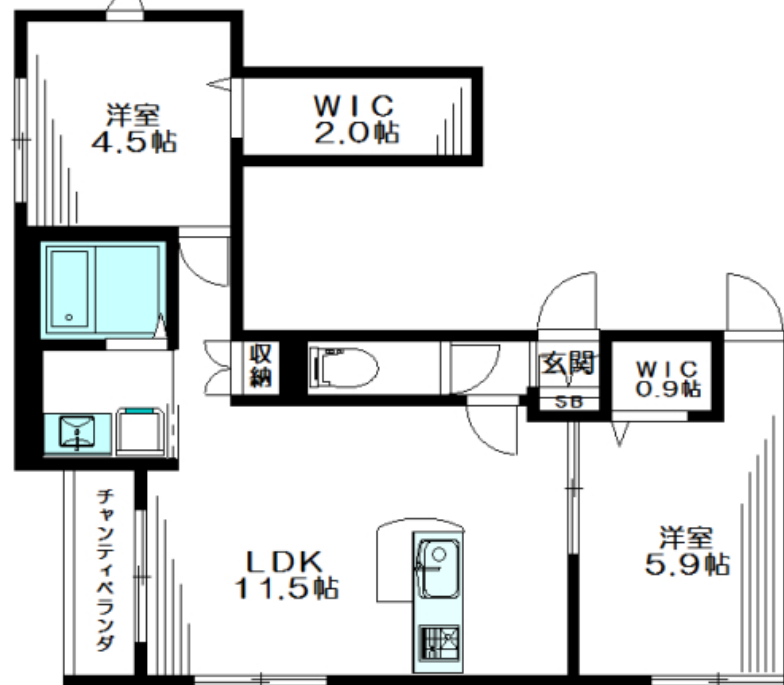
|          |        |
|----------|--------|
| 賃料       | 管理費等   |
| 230,000円 | 5,000円 |

24時間緊急通報システム, 2F以上, 3方角住戸, 3面採光, オートロック, ダブルロック, ディンプルキー, モニタ付オートロック, 角住戸, 最上階, 上階無し, 振り分け, 南西角住戸, 南面2室, 南面リビング, 防犯

### 【外観】



### 【間取り図】



|          |   |      |       |
|----------|---|------|-------|
| 間取り      | 2LDK  |      |       |
| 敷金       | 1ヶ月   | 礼金   | 1.5ヶ月 |
| 敷引/償却金   | -   | 保証金  | -     |
| 物件種別     | マンション   |      |       |
| 建物名・部屋番号 | フェリーチェA 301号室   |      |       |
| 物件所在地    | 東京都世田谷区三宿2丁目-16-36                                      |      |       |
| 交通       | 東急田園都市線 池尻大橋駅 徒歩11分<br>東急田園都市線 三軒茶屋駅 徒歩14分              |      |       |
| 間取詳細     | LDK(11.5畳) 洋室(5.9畳) 洋室(4.5畳) S(2畳) S(0.9畳)              |      |       |
| 構造・規模    | ALC 3階建 3階  |      |       |
| 専有面積     | 56.61㎡  | 向き   | 南西    |
| 築年月      | 2015年12月  | 契約期間 | 2年    |
| 損害保険     | 有 18,400円 24ヶ月  | 入居時期 | 相談    |
| 駐車場      | 駐輪場   |      |       |
| 設備       | ADSL, BS, IHキッチンヒーター, TVインターホン, ウォークインクローゼット, エアコン, オープ |      |       |
| その他費用    | [一時金] 鍵交換費用: 25,300円 マイコンシェルクラブ: 18,000円                |      |       |
| 入居諸条件    | 二人可 法人可 子供相談 単身可  |      |       |
| 保証会社     | 可 初回: 賃料等総額の50% 2年毎20,000円                              |      |       |
| 備考       | 住環境良好・設備も充実!  |      |       |

図面と現況が異なる場合は現況が優先となります。

間取りの「S」はサービスルーム(納戸)です。

情報更新日2026年3月23日

No.0000010885



東京都知事(10)第48590号

(公社)首都圏不動産公正取引協議会/(公社)東京都宅地建物取引業協会

**フジミ株式会社 アパマンショップ明大前店**

東京都世田谷区松原1丁目37-19

TEL:03-6265-7661

E-mail: meidaimaeten@apamanshop-fc.com

URL: https://www.243net.jp/



携帯サイトから物件詳細を閲覧できます!

|          |          |    |    |    |      |
|----------|----------|----|----|----|------|
| 取引態様     | 手数料負担の割合 | 貸主 | 0% | 借主 | 100% |
| 仲介元付(一般) | 手数料配分の割合 | 元付 | 0% | 客付 | 100% |