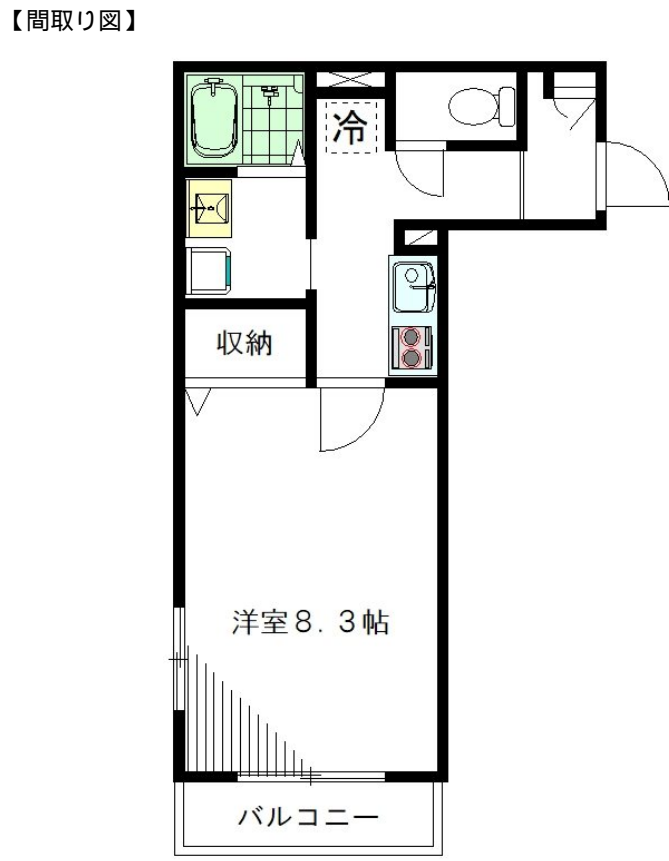


FOR RENT

賃料	管理費等
95,000円	5,500円

2面採光,オートロック,モニタ付オートロック,角住戸,振り分け,眺望良好,通風良好,南西角住戸,南面バルコニー,南面リビング,防犯ガラス,陽当たり良好,駅まで平坦,閑静な住宅街,制震構造,耐火構造,平



間取り	1K		
敷金	1ヶ月	礼金	1ヶ月
敷引/償却金	-	保証金	-
物件種別	マンション		
建物名・部屋番号	YOSHIDA(ヨシダ) 202号室		
物件所在地	東京都中野区若宮1丁目55-5		
交通	西武新宿線 野方駅 徒歩4分 西武新宿線 都立家政駅 徒歩7分		
間取詳細	K(3.2畳) 洋室(8.3畳)		
構造・規模	ALC 3階建 2階		
専有面積	29.65㎡	向き	南
築年月	2008年12月	契約期間	2年
損害保険	有 15,400円	入居時期	2026年5月下旬予定
駐車場	駐輪場		
設備	2口コンロ,BS,CATV,IHキッチンヒーター,TVインターホン,エアコン,クローゼット,システ		
その他費用	[一時金] マイコンシェルクラブ:18,000円 鍵交換設定費用:25,300円		
入居諸条件	ペット不可 楽器等の使用不可 法人可		
保証会社	必須 初回保証料:賃料総額の50% 継続保証料:2年毎20,000円		
備考			

図面と現況が異なる場合は現況が優先となります。

間取りの「S」はサービスルーム(納戸)です。

情報更新日2026年3月23日

No.0000010676



東京都知事(10)第48590号
(公社)首都圏不動産公正取引協議会/(公社)東京都宅地建物取引業協会
フジミ株式会社 アパマンショップ明大前店
東京都世田谷区松原1丁目37-19
TEL:03-6265-7661
E-mail: meidaimaeten@apamanshop-fc.com
URL: https://www.243net.jp/



携帯サイトから物件詳細を閲覧できます!

取引態様	手数料負担の割合	貸主	0%	借主	100%
	手数料配分の割合	元付	0%	客付	100%
仲介元付(一般)					