

FOR RENT

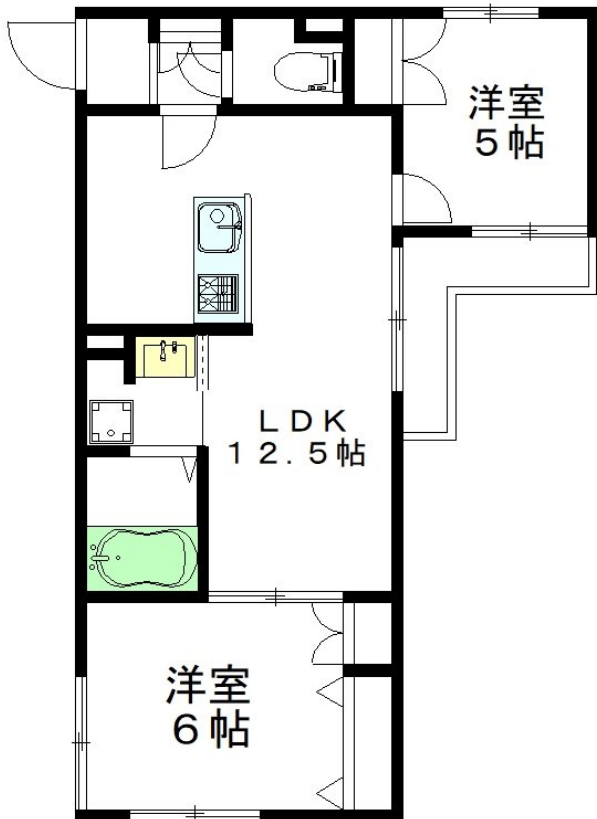
賃料	管理費等
182,000円	5,000円

1フロア2住戸,2面採光,オートロック,モニタ付オートロック,角住戸,最上階,上階無し,眺望良好,通風良好,南西角住戸,陽当たり良好,閑静な住宅街,耐火構造,耐震構造,平坦地,緑豊かな住宅地

【外観】



【間取り図】



図面と現況が異なる場合は現況が優先となります。

間取りの「S」はサービスルーム(納戸)です。

間取り	2LDK		
敷金	9万円	礼金	1ヶ月
敷引/償却金	-	保証金	-
物件種別	マンション		
建物名・部屋番号	エスポワール宮前 202号室		
物件所在地	東京都杉並区宮前2丁目5-10		
交通	京王井の頭線 高井戸駅 徒歩15分 京王井の頭線 富士見ヶ丘駅 徒歩18分		
間取詳細			
構造・規模	ALC 2階建 2階		
専有面積	54.54㎡	向き	
築年月	2014年2月	契約期間	2年
損害保険	有 18,400円 24ヶ月	入居時期	2026年4月20日予定
駐車場	駐輪場		
設備	24時間換気システム,2口コンロ,3口以上コンロ,TVインターホン,エアコン,エアコン3台,カウンタ		
その他費用	[一時金] 鍵交換代:25,300円 マイコンシェルクラブ:18,000円		
入居諸条件	ペット不可 二人可 法人可 子供可		
保証会社	必須 初回:賃料等総額の50% 継続保証料:20000円/2年		
備考			

情報更新日2026年3月23日

No.0000010633



東京都知事(10)第48590号
(公社)首都圏不動産公正取引協議会/(公社)東京都宅地建物取引業協会
フジミ株式会社 アパマンショップ明大前店
東京都世田谷区松原1丁目37-19
TEL:03-6265-7661
E-mail: meidaimaeten@apamanshop-fc.com
URL: https://www.243net.jp/



携帯サイトから物件詳細を閲覧できます!

取引態様	手数料負担の割合	貸主	0%	借主	100%
仲介元付(一般)	手数料配分の割合	元付	0%	客付	100%