

FOR RENT

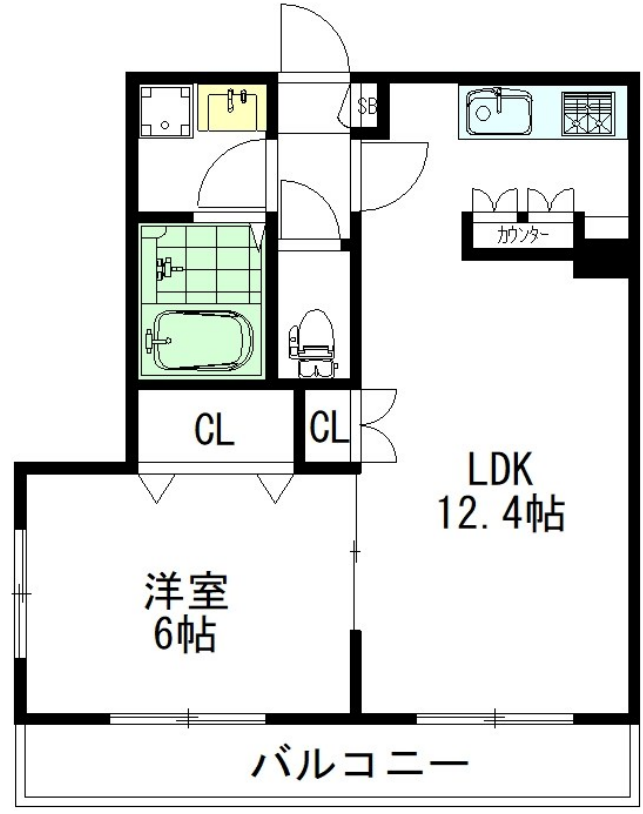
賃料	管理費等
160,000円	5,000円

2面採光,オートロック,ディンプルキー,モニタ付オートロック,角住戸,全室南向き,南面バルコニー,陽当たり良好,外壁タイル張り,耐火構造,耐震構造

【外観】



【間取り図】



図面と現況が異なる場合は現況が優先となります。

間取りの「S」はサービスルーム(納戸)です。

間取り	1LDK		
敷金	7.5万円	礼金	1ヶ月
敷引/償却金	-	保証金	-
物件種別	マンション		
建物名・部屋番号	ドムス ウルラ 101号室		
物件所在地	東京都三鷹市牟礼4丁目15-6		
交通	京王井の頭線 井の頭公園駅 徒歩17分 中央・総武線各停 吉祥寺駅 徒歩19分		
間取詳細			
構造・規模	鉄骨2階建1階		
専有面積	43.52㎡	向き	南
築年月	2011年9月30日	契約期間	2年
損害保険	有 18,400円 24ヶ月	入居時期	2026年4月19日
駐車場	要問い合わせ 駐輪場		
設備	3口以上コンロ,BS,TVインターホン,エアコン全室,グリル,クローゼット,シャッター,シューズボックス		
その他費用	[一時金] マイコンシェルクラブ:18,000円 鍵交換:23,000円 [備考] 退去時ハウスクリーニング費用¥71,500(税込)は借主負担です。		
入居諸条件	ペット不可 事務所不可 楽器等の使用不可 二人可		
保証会社	必須 初回:50% 20000円/2年毎		
備考	耐震・耐火の旭化成ヘーベルメゾン!!		

情報更新日2026年3月23日

No.0000010585



東京都知事(10)第48590号
(公社)首都圏不動産公正取引協議会/(公社)東京都宅地建物取引業協会
フジミ株式会社 アパマンショップ明大前店
東京都世田谷区松原1丁目37-19
TEL:03-6265-7661
E-mail: meidaimaeten@apamanshop-fc.com
URL: https://www.243net.jp/



携帯サイトから物件詳細を閲覧できます!

取引態様	手数料負担の割合	貸主	0%	借主	100%
仲介元付(一般)	手数料配分の割合	元付	0%	客付	100%