

賃料	管理費等
278,000円	0円

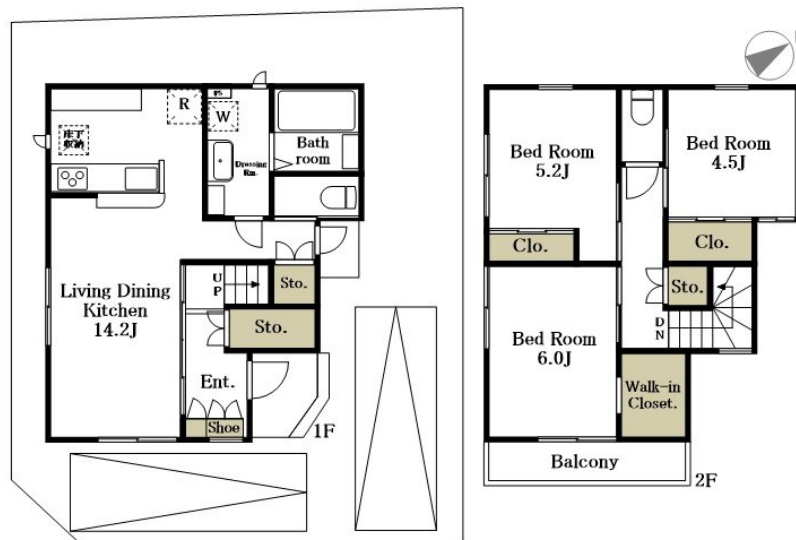
新築。ミサワホーム施工、一戸建て。ペット可（

1フロア1住戸, 2面採光, 角住戸, 振り分け, 全室2面採光, 通風良好, 東南角住戸, 南西角住戸, 南面2室, 南面リビング, 閑静な住宅街, 耐火構造, 耐震構造, 平坦地

【外観】



【間取り図】



図面と現況が異なる場合は現況が優先となります。

間取りの「S」はサービスルーム(納戸)です。

間取り	3LDK		
敷金	1ヶ月	礼金	1ヶ月
敷引/償却金	-	保証金	-
物件種別	戸建		
建物名・部屋番号	岩戸南4丁目戸建 1号室		
物件所在地	東京都狛江市岩戸南4丁目22-15		
交通	小田急線 喜多見駅 徒歩25分 小田急線 狛江駅 徒歩22分		
間取詳細			
構造・規模	木造 2階建 1-2階		
専有面積	79.48㎡	向き	南
築年月	2026年2月中旬	契約期間	2年
損害保険	有 17,900円 24ヶ月	入居時期	即時
駐車場	付(無料) 2台駐車可 駐輪場 バイク置き場		
設備	3口以上コンロ, B S, I H キッチンヒーター, TV インターホン, ウォークインクローゼット, エアコン,		
その他費用	[月次費用] 快適安心サービス: 1,100円		
入居諸条件	ペット可 事務所不可 楽器等の使用不可 二人可		
保証会社	必須 初回: 賃料等総額の50% 月額: 賃料等総額の1%		
備考	1年未満の解約の場合、違約金として賃料の1ヶ月分。		

情報更新日2026年3月23日

No.0000010535

お問合せ先



東京都知事(10)第48590号

(公社)首都圏不動産公正取引協議会/(公社)東京都宅地建物取引業協会

フジミ株式会社 アパマンショップ明大前店

東京都世田谷区松原1丁目37-19

TEL:03-6265-7661

E-mail: meidaimaeten@apamanshop-fc.com

URL: https://www.243net.jp/



携帯サイトから物件詳細を閲覧できます!

取引態様	手数料負担の割合	貸主	0%	借主	100%
仲介元付(専任)	手数料配分の割合	元付	0%	客付	100%