

FOR RENT

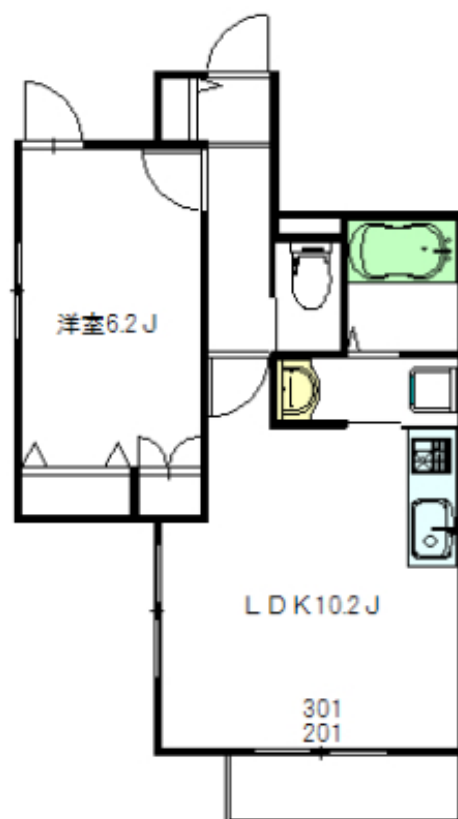
賃料	管理費等
179,000円	5,000円

1フロア2住戸, 24時間緊急通報システム, 2面採光, 3方角住戸, 3面採光, ダブルロック, ディンプルキー, モニタ付オートロック, 角住戸, 振り分け, 全室2面採光, 眺望良好, 通風良好, 南西角住戸, 南面バルコ

【外観】



【間取り図】



図面と現況が異なる場合は現況が優先となります。

間取りの「S」はサービスルーム(納戸)です。

間取り	1LDK		
敷金	1ヶ月	礼金	1.5ヶ月
敷引/償却金	-	保証金	-
物件種別	マンション		
建物名・部屋番号	メゾンポータ 301号室		
物件所在地	東京都杉並区高円寺北2丁目2-16		
交通	中央線 高円寺駅 徒歩4分 東京メトロ丸ノ内線 東高円寺駅 徒歩16分		
間取詳細	洋室(6.2畳) LDK(10.2畳)		
構造・規模	ALC 4階建 3階		
専有面積	43.33㎡	向き	南
築年月	2014年12月	契約期間	2年
損害保険	有 18,400円	入居時期	相談
駐車場	無 駐輪場		
設備	3口以上コンロ, B S, C A T V, C A T Vインターネット, T Vインターホン, エアコン, エアコン2台, エ		
その他費用	[一時金] マイコンシェルクラブ: 18,000円 鍵交換費用: 25,300円		
入居諸条件	ペット不可 楽器等の使用不可 二人可 法人可		
保証会社	必須 初回保証料: 賃料総額の50% 継続保証料: 2年毎20,000円		
備考	住環境良好		

情報更新日2026年3月23日

No.0000010479

お問合せ先



東京都知事(10)第48590号
(公社)首都圏不動産公正取引協議会/(公社)東京都宅地建物取引業協会

フジミ株式会社 アパマンショップ明大前店

東京都世田谷区松原1丁目37-19
TEL:03-6265-7661
E-mail: meidaimaeten@apamanshop-fc.com
URL: https://www.243net.jp/



携帯サイトから物件詳細を閲覧できます!

取引態様	手数料負担の割合	貸主	0%	借主	100%
仲介元付(一般)	手数料配分の割合	元付	0%	客付	100%