

賃料	管理費等
381,000円	16,000円

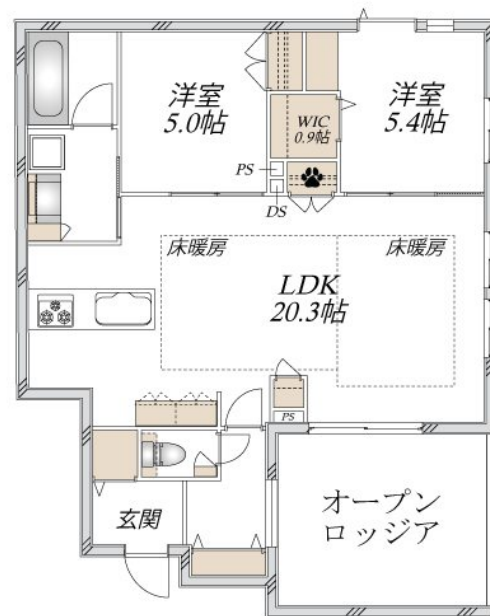
新築 旭化成施工のヘーベルメゾン！省エネルギー

2面採光,オートロック,モニタ付オートロック,角住戸,最上階,振り分け,通風良好,南面バルコニー,南面リビング,防犯ガラス,陽当たり良好,駅まで平坦,閑静な住宅街,制震構造,耐火構造,平坦地,防犯カメラ

【外観】



【間取り図】



図面と現況が異なる場合は現況が優先となります。

間取りの「S」はサービスルーム(納戸)です。

間取り	2LDK		
敷金	1ヶ月	礼金	1ヶ月
敷引/償却金	-	保証金	-
物件種別	マンション		
建物名・部屋番号	マウロア碑文谷 202号室		
物件所在地	東京都目黒区碑文谷 5丁目22-18		
交通	東急東横線 学芸大学駅 徒歩9分 東急東横線 都立大学駅 徒歩14分		
間取詳細	LDK(20.3畳) 洋室(5.4畳) 洋室(5畳)		
構造・規模	鉄骨 3階建 2階		
専有面積	79.12㎡	向き	南
築年月	2026年4月	契約期間	2年
損害保険	有	入居時期	即時
駐車場	有(敷地内) 33000円/月~ 駐輪場		
設備	3口以上コンロ,BS,IHクッキングヒーター,TVインターホン,ウォークインクローゼット,エアコン,		
その他費用	[一時金] マイコンシェルクラブ:18,000円		
入居諸条件	ペット可 事務所不可 楽器等の使用不可 二人可		
保証会社	必須 初回:賃料総額の50% 2年毎:2万円		
備考	退去時のハウスクリーニング費用85,800円(税込)は借主負担となります。		

情報更新日2026年5月11日

No.0000010418

お問合せ先



東京都知事(10)第48590号

(公社)首都圏不動産公正取引協議会/(公社)東京都宅地建物取引業協会

フジミ株式会社 アパマンショップ明大前店

東京都世田谷区松原 1丁目37-19

TEL:03-6265-7661

E-mail: meidaimaeten@apamanshop-fc.com

URL: https://www.243net.jp/



携帯サイトから物件詳細を閲覧できます!

取引態様	手数料負担の割合	貸主	0%	借主	100%
仲介元付(一般)	手数料配分の割合	元付	0%	客付	100%