

賃料	管理費等
566,000円	16,000円

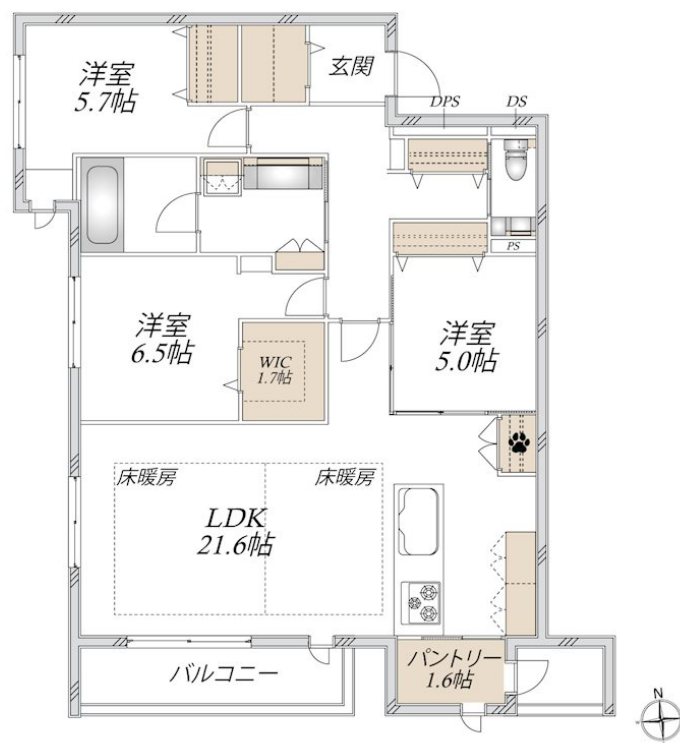
## 新築 旭化成施工のヘーベルメゾン！省エネルギー

2面採光,オートロック,モニタ付オートロック,角住戸,最上階,振り分け,通風良好,南西角住戸,南面バルコニー,南面リビング,防犯ガラス,陽当たり良好,駅まで平坦,閑静な住宅街,制震構造,耐火構造,平坦

【外観】



【間取り図】



間取り	3LDK		
敷金	1ヶ月	礼金	1ヶ月
敷引 / 償却金	-	保証金	-
物件種別	マンション		
建物名・部屋番号	(仮) 碑文谷5丁目メゾン 305号室		
物件所在地	東京都目黒区碑文谷 5丁目22-( )		
交通	東急東横線 学芸大学駅 徒歩9分 東急東横線 都立大学駅 徒歩14分		
間取詳細	LDK(21.6畳) 洋室(6.5畳) 洋室(5.5畳) 洋室(5畳)		
構造・規模	鉄骨 3階建 3階		
専有面積	100.58㎡	向き	南
築年月	2026年5月	契約期間	2年
損害保険	有	入居時期	2026年5月1日予定
駐車場	有(敷地内) 33000円/月 ~ 駐輪場		
設備	3口以上コンロ, B S, I H キッチンヒーター, TV インターホン, ウォークインクローゼット, エアコン,		
その他費用	[一時金] マイコンシェルクラブ : 18,000円		
入居諸条件	ペット可 事務所不可 楽器等の使用不可 二人可		
保証会社	必須 初回: 賃料総額の50% 2年毎: 2万円		
備考	退去時のハウスクリーニング費用101,200円(税込)は借主負担となります。		

図面と現況が異なる場合は現況が優先となります。

間取りの「S」はサービスルーム(納戸)です。

情報更新日2026年2月16日

No.0000010417

お問合せ先



東京都知事(10)第48590号

(公社)首都圏不動産公正取引協議会/(公社)東京都宅地建物取引業協会

**フジミ株式会社 アパマンショップ明大前店**

東京都世田谷区松原 1丁目37-19

TEL:03-6265-7661

E-mail: meidaimaeten@apamanshop-fc.com

URL: https://www.243net.jp/



携帯サイトから物件詳細を閲覧できます！

取引態様	手数料負担の割合	貸主	0%	借主	100%
仲介元付(一般)	手数料配分の割合	元付	0%	客付	100%