

FOR RENT

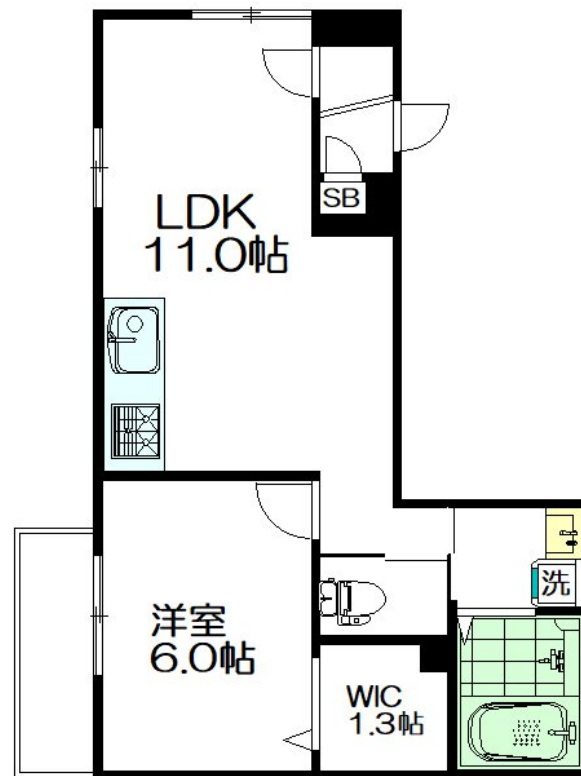
賃料	管理費等
130,000円	8,800円

2面採光, 3方角住戸, オートロック, モニタ付オートロック, 角住戸, 振り分け, 通風良好, 陽当たり良好, 駅まで平坦, 閑静な住宅街, 制震構造, 耐火構造, 緑豊かな住宅地

【外観】



【間取り図】



図面と現況が異なる場合は現況が優先となります。

間取りの「S」はサービスルーム(納戸)です。

間取り	1LDK		
敷金	8万円	礼金	1ヶ月
敷引/償却金	-	保証金	-
物件種別	マンション		
建物名・部屋番号	フェリーチェ井荻 101号室		
物件所在地	東京都杉並区井草 3丁目16-10		
交通	西武新宿線 井荻駅 徒歩4分 西武新宿線 上井草駅 徒歩14分		
間取詳細	LDK(11畳) 洋室(6畳)		
構造・規模	鉄骨 4階建 1階		
専有面積	42.01㎡	向き	
築年月	2019年8月	契約期間	2年
損害保険	有 18,400円 24ヶ月	入居時期	相談
駐車場			
設備	3口以上コンロ, CATV, CATVインターネット, TVインターホン, ウォークインクローゼット, エアコ		
その他費用	[一時金] マイコンシェルクラブ: 18,000円 鍵交換代: 25,300円		
入居諸条件	ペット不可 楽器等の使用不可 二人可 法人可		
保証会社	必須 初回保証料: 賃料の総額50% 継続保証料: 2年毎20,000円		
備考	退去時のハウスクリーニング費用71,500円(税込)は借主負担となります。		

情報更新日2026年3月23日

No.0000010397

お問合せ先



東京都知事(10)第48590号

(公社)首都圏不動産公正取引協議会/(公社)東京都宅地建物取引業協会

フジミ株式会社 アパマンショップ明大前店

東京都世田谷区松原 1丁目37-19

TEL:03-6265-7661

E-mail: meidaimaeten@apamanshop-fc.com

URL: https://www.243net.jp/



携帯サイトから物件詳細を閲覧できます!

取引態様	手数料負担の割合	貸主	0%	借主	100%
仲介元付(一般)	手数料配分の割合	元付	0%	客付	100%