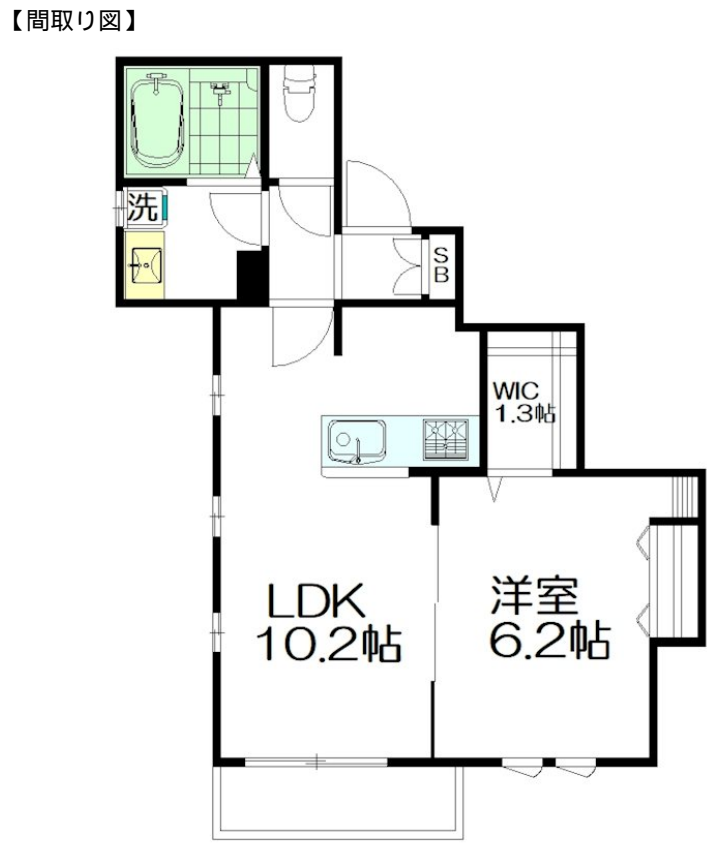


# FOR RENT

賃料	管理費等
160,000円	5,000円

2面採光,オートロック,モニタ付オートロック,角住戸,振り分け,全室南向き,眺望良好,通風良好,東南角住戸,南面2室,南面バルコニー,南面リビング,防犯ガラス,陽当たり良好,駅まで平坦,閑静な住宅街,



間取り	1LDK		
敷金	1ヶ月	礼金	1ヶ月
敷引/償却金	-	保証金	-
物件種別	マンション		
建物名・部屋番号	ミルキーウェイ 103号室		
物件所在地	東京都杉並区南荻窪 2丁目12-23		
交通	中央・総武線各停 荻窪駅 徒歩15分 中央・総武線各停 西荻窪駅 徒歩18分		
間取詳細	LDK(10.2畳) 洋室(6.2畳)		
構造・規模	ALC 2階建 1階		
専有面積	43.15㎡	向き	南
築年月	2012年3月27日	契約期間	2年
損害保険	有 18,400円 24ヶ月	入居時期	2026年4月上旬予定
駐車場	駐輪場		
設備	3口以上コンロ,BS,TVインターホン,ウォークインクローゼット,エアコン,エアコン2台,エアコン全		
その他費用	[一時金] マイコンシェルクラブ:18,000円 鍵交換費:25,300円		
入居諸条件	ペット不可 事務所不可 楽器等の使用不可 二人可		
保証会社	必須 初回保証料:賃料総額の50% 継続保証料:2年毎20,000円		
備考	退去時のハウスクリーニング費用71,500円(税込)は借主負担となります。		

図面と現況が異なる場合は現況が優先となります。

間取りの「S」はサービスルーム(納戸)です。

情報更新日2026年3月23日

No.0000010355



東京都知事(10)第48590号  
(公社)首都圏不動産公正取引協議会/(公社)東京都宅地建物取引業協会  
**フジミ株式会社 アパマンショップ明大前店**  
東京都世田谷区松原 1丁目37-19  
TEL:03-6265-7661  
E-mail: meidaimaeten@apamanshop-fc.com  
URL: https://www.243net.jp/



携帯サイトから物件詳細を閲覧できます!

取引態様	手数料負担の割合	貸主	0%	借主	100%
仲介元付(一般)	手数料配分の割合	元付	0%	客付	100%