

FOR RENT

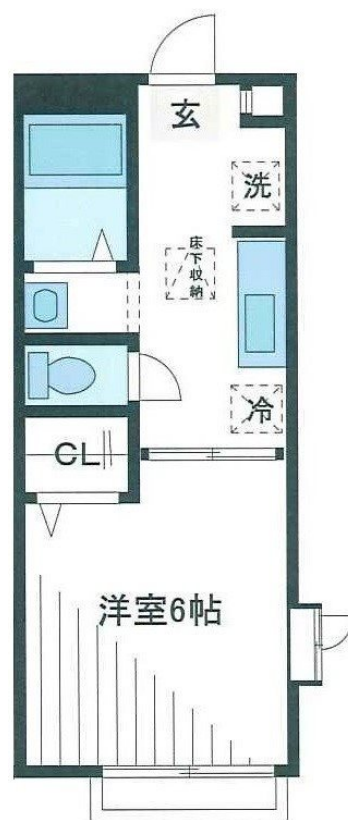
賃料	管理費等
68,000円	2,000円

24時間緊急通報システム,2面採光,角住戸,出窓,全室東南向き,全室南向き,東南角住戸,当社管理物件,南面バルコニー,南面リビング,陽当たり良好,駅まで平坦,閑静な住宅街,始発駅,耐火構造,耐震構造,

【外観】



【間取り図】



間取り	1K		
敷金	1ヶ月	礼金	1ヶ月
敷引 / 償却金	無 無	保証金	無
物件種別	アパート		
建物名・部屋番号	プラティーク三鷹 101号室		
物件所在地	東京都三鷹市上連雀5丁目26-16		
交通	中央線 三鷹駅 徒歩15分 中央線 武蔵境駅 徒歩15分		
間取詳細	洋室(6畳) K(3畳)		
構造・規模	軽量鉄骨 2階建 1階		
専有面積	22.5㎡	向き	南
築年月	1999年9月上旬	契約期間	2年
損害保険	有 20,000円 24ヶ月	入居時期	相談
駐車場	駐輪場		
設備	2口コンロ,BS,CATV,CATVインターネット,TVインターホン,インターホン,エアコン,ガスコ		
その他費用	[一時金] 鍵交換代:22,000円 24時間サポート:22,000円		
入居諸条件	ペット不可 楽器等の使用不可		
保証会社	必須(オリコフォレントインシュア) 初回:賃料等総額の50% 毎月:賃料等総額の1%		
備考	住環境良好!安心の防犯シャッター付!!		

図面と現況が異なる場合は現況が優先となります。

間取りの「S」はサービスルーム(納戸)です。

情報更新日2026年2月9日

No.0000010319

お問合せ先



東京都知事(10)第48590号

(公社)首都圏不動産公正取引協議会/(公社)東京都宅地建物取引業協会

フジミ株式会社 アパマンショップ明大前店

東京都世田谷区松原1丁目37-19

TEL:03-6265-7661

E-mail: meidaimaeten@apamanshop-fc.com

URL: https://www.243net.jp/



携帯サイトから物件詳細を閲覧できます!

取引態様	手数料負担の割合	貸主	0%	借主	100%
仲介元付(専任)	手数料配分の割合	元付	0%	客付	100%