

賃料	管理費等
224,000円	10,000円

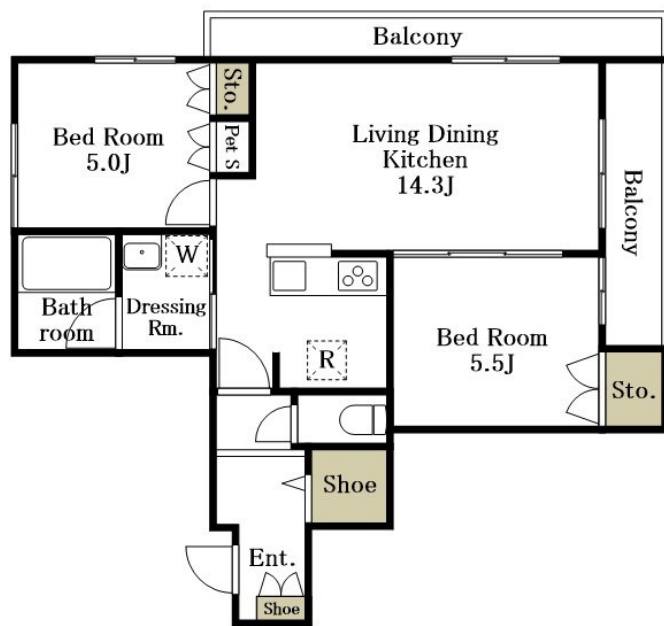
旭化成施工の新築！ペット飼育共生物件です！

1フロア2住戸,2面採光,オートロック,モニタ付オートロック,角住戸,通風良好,陽当たり良好,閑静な住宅街,耐火構造,耐震構造,防犯カメラ

【外観】



【間取り図】



図面と現況が異なる場合は現況が優先となります。

間取りの「S」はサービスルーム(納戸)です。

間取り	2LDK		
敷金	無	礼金	無
敷引/償却金	-	保証金	-
物件種別	マンション		
建物名・部屋番号	ジブソフィラ 202号室		
物件所在地	東京都世田谷区粕谷1丁目17-4		
交通	京王線 千歳烏山駅 徒歩13分 京王線 芦花公園駅 徒歩15分		
間取詳細			
構造・規模	鉄骨3階建2階		
専有面積	59.22㎡	向き	
築年月	2026年3月下旬	契約期間	2年
損害保険	有 15,400円 24ヶ月	入居時期	即時
駐車場	駐輪場		
設備	24時間換気システム,3口以上コンロ,B S,T Vインターホン,エアコン,エアコン3台,カウンターキッ		
その他費用	[一時金] マイコンシェルクラブ:18,000円		
入居諸条件	ペット可 楽器等の使用不可 二人可 子供可		
保証会社	必須 初回:月額総賃料の50% 継続保証料:20,000円/2年		
備考			

情報更新日2026年5月11日

No.0000010281

お問合せ先



東京都知事(10)第48590号
(公社)首都圏不動産公正取引協議会/(公社)東京都宅地建物取引業協会

フジミ株式会社 アパマンショップ明大前店

東京都世田谷区松原1丁目37-19
TEL:03-6265-7661
E-mail: meidaimaeten@apamanshop-fc.com
URL: https://www.243net.jp/



携帯サイトから物件詳細を閲覧できます！

取引態様	手数料負担の割合	貸主	0%	借主	100%
仲介元付(一般)	手数料配分の割合	元付	0%	客付	100%