

FOR RENT

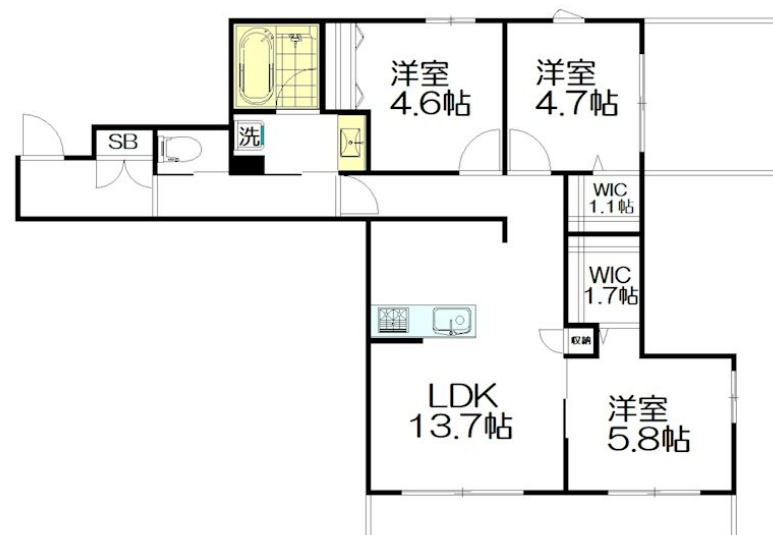
賃料	管理費等
290,000円	5,000円

1フロア2住戸,2面採光,3面採光,オートロック,モニタ付オートロック,ワイドバルコニー,角住戸,最上階,上階無し,振り分け,全室2面採光,眺望良好,通風良好,東南角住戸,南面バルコニー,南面リビング

【外観】



【間取り図】



間取り	3LDK		
敷金	1ヶ月	礼金	2ヶ月
敷引 / 償却金	-	保証金	-
物件種別	マンション		
建物名・部屋番号	ミルクリスタル杉並 301号室		
物件所在地	東京都杉並区高円寺北 2丁目23-5		
交通	中央・総武線各停 高円寺駅 徒歩4分 東京メトロ丸ノ内線 新高円寺駅 徒歩16分		
間取詳細	LDK(13.7畳) 洋室(5.8畳) 洋室(4.7畳) 洋室(4.6畳)		
構造・規模	鉄骨 3階建 3階		
専有面積	72.48㎡	向き	東
築年月	2024年2月	契約期間	2年
損害保険	有 20,400円	入居時期	2026年4月上旬予定
駐車場	駐輪場		
設備	3口以上コンロ,BS,TVインターホン,ウォークインクローゼット,ウォークインクローゼット2ヶ所,エ		
その他費用	[一時金] マイコンシェルクラブ:18,000円 鍵交換代:38,500円		
入居諸条件	ペット不可 楽器等の使用不可 二人可 法人可		
保証会社	必須 (オリコフォレントインシュア) 初回:月額総賃料の50%、継続保証料:10,000円/1年		
備考			

図面と現況が異なる場合は現況が優先となります。

間取りの「S」はサービスルーム(納戸)です。

情報更新日2026年2月9日

No.0000010259

お問合せ先



東京都知事(10)第48590号

(公社)首都圏不動産公正取引協議会/(公社)東京都宅地建物取引業協会

フジミ株式会社 アパマンショップ明大前店

東京都世田谷区松原 1丁目37-19

TEL:03-6265-7661

E-mail: meidaimaeten@apamanshop-fc.com

URL: https://www.243net.jp/



携帯サイトから物件詳細を閲覧できます！

取引態様	手数料負担の割合	貸主	0%	借主	100%
仲介元付(一般)	手数料配分の割合	元付	0%	客付	100%