

FOR RENT

賃料	管理費等
95,000円	5,000円

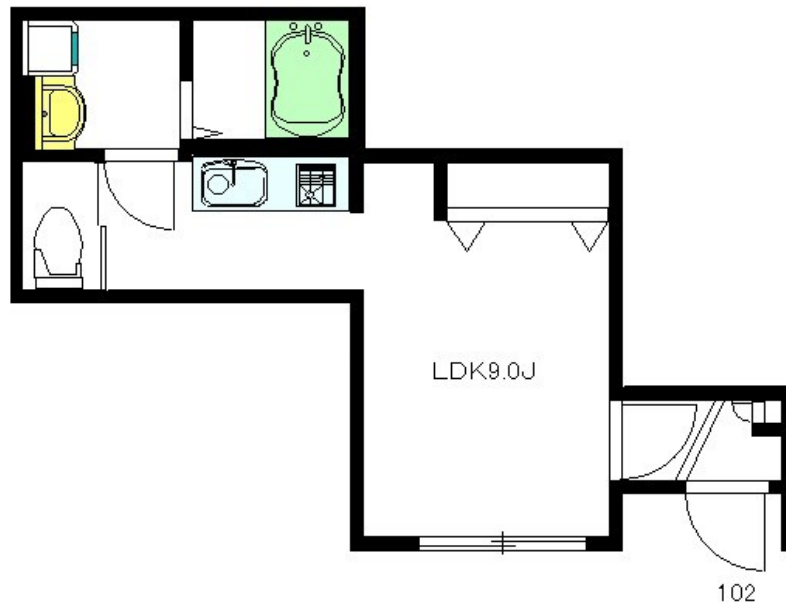
CMでおねじみの耐震・耐火の旭化成ヘーベルメゾ

2面採光,3方角住戸,ダブルディンプルキー,ダブルロック,ディンプルキー,角住戸,振り分け,全室南向き,眺望良好,通風良好,南西角住戸,防犯ガラス,閑静な住宅街,制震構造,耐火構造,耐震構造,平坦地,

【外観】



【間取り図】



間取り	1R		
敷金	1ヶ月	礼金	2ヶ月
敷引/償却金	-	保証金	-
物件種別	マンション		
建物名・部屋番号	S.K villa (エスケーヴィラ) 102号室		
物件所在地	東京都世田谷区赤堤 2丁目17-10		
交通	小田急線 梅ヶ丘駅 徒歩7分 小田急線 豪徳寺駅 徒歩5分		
間取詳細	洋室(7.6畳) K(2畳)		
構造・規模	ALC 3階建 1階		
専有面積	26.6㎡	向き	南
築年月	2013年2月	契約期間	2年
損害保険	有 18,400円 24ヶ月	入居時期	相談
駐車場	無 駐輪場		
設備	2口コンロ,TVインターホン,エアコン,エアコン全室,ガス給湯,キッチンに窓,グリル,クローゼット,		
その他費用	[一時金] 鍵交換費用: 25,300円 マイコンシェルクラブ: 18,000円		
入居諸条件	ペット不可 事務所不可 楽器等の使用不可 法人可		
保証会社	必須 初回: 賃料・共益費合計の50% 継続保証料: 20,000円(2年毎)		
備考	退去時のハウスクリーニング費用50,600円(税込)は借主負担となります。		

図面と現況が異なる場合は現況が優先となります。

間取りの「S」はサービスルーム(納戸)です。

情報更新日2026年2月9日

No.0000010237

お問合せ先



東京都知事(10)第48590号

(公社)首都圏不動産公正取引協議会/(公社)東京都宅地建物取引業協会

フジミ株式会社 アパマンショップ明大前店

東京都世田谷区松原 1丁目37-19

TEL:03-6265-7661

E-mail: meidaimaeten@apamanshop-fc.com

URL: https://www.243net.jp/



携帯サイトから物件詳細を閲覧できます！

取引態様	手数料負担の割合			
	貸主	0%	借主	100%
仲介元付(専任)	手数料配分の割合			
	元付	0%	客付	100%