

# FOR RENT

賃料	管理費等
130,000円	3,000円

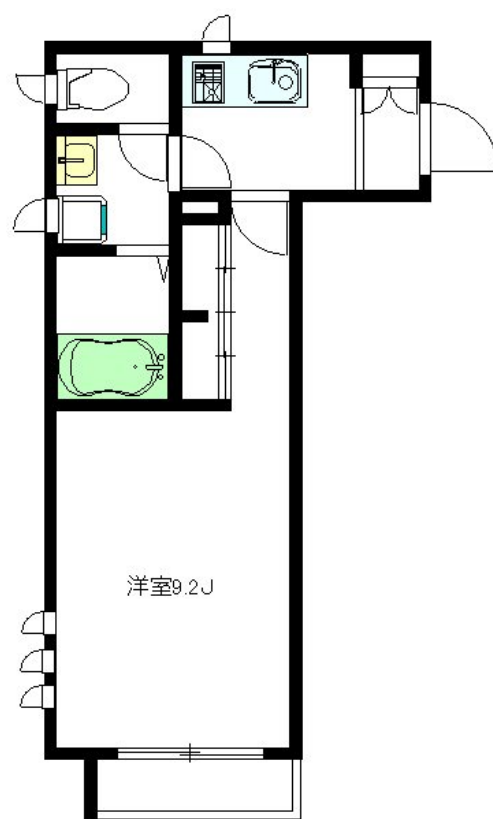
## 下北沢駅まで走れば10秒前後です！ 積水ハウス施

24時間緊急通報システム, 2面採光, 3方角住戸, オートロック, ダブルロック, ディンプルキー, モニタ付オートロック, 角住戸, 全室南向き, 通風良好, 東南角住戸, 南面バルコニー, 南面リビング, 防犯ガラス, 駅

【外観】



【間取り図】



図面と現況が異なる場合は現況が優先となります。

間取りの「S」はサービスルーム(納戸)です。

間取り	1K		
敷金	無	礼金	2ヶ月
敷引 / 償却金	-	保証金	-
物件種別	マンション		
建物名・部屋番号	ボヌール下北沢 201号室		
物件所在地	東京都世田谷区北沢 2丁目26-3		
交通	小田急線 下北沢駅 徒歩1分 京王井の頭線 新代田駅 徒歩8分		
間取詳細			
構造・規模	鉄骨 3階建 2階		
専有面積	28.93㎡	向き	南
築年月	2013年3月	契約期間	定期借家契約 2年
損害保険	有 24,000円 24ヶ月	入居時期	2026年4月上旬予定
駐車場			
設備	24時間換気システム, 2口コンロ, B S, C S, T V インターホン, エアコン, グリル, クローゼット, シス		
その他費用	[一時金] 鍵交換代: 38,500円 24Hサポート料: 22,000円 クリーニング費用: 55,000円		
入居諸条件	ペット不可 事務所不可 楽器等の使用不可 法人可		
保証会社	必須 初回: 賃料等総額の65% 毎月: 賃料等総額の2%		
備考	初回契約について、2028年2月末までとなります。 再契約型の物件となります。		

情報更新日2026年2月9日

No.0000010096

お問合せ先



東京都知事(10)第48590号

(公社)首都圏不動産公正取引協議会/(公社)東京都宅地建物取引業協会

**フジミ株式会社 アパマンショップ明大前店**

東京都世田谷区松原 1丁目37-19

TEL:03-6265-7661

E-mail: meidaimaeten@apamanshop-fc.com

URL: https://www.243net.jp/



携帯サイトから物件詳細を閲覧できます！

取引態様	手数料負担の割合	貸主	0%	借主	100%
仲介元付(専任)	手数料配分の割合	元付	0%	客付	100%