

FOR RENT

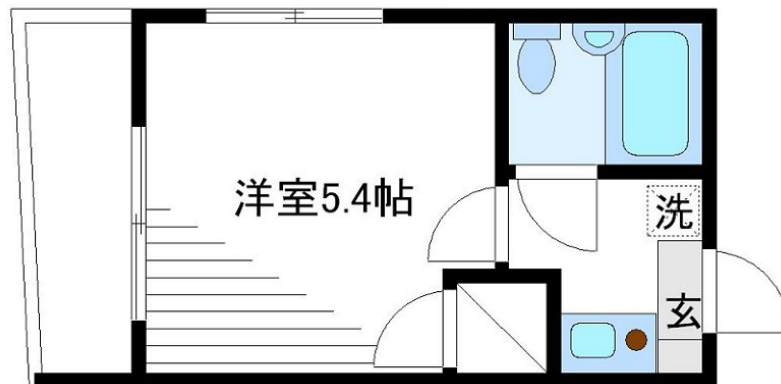
| 賃料 | 管理費等 |
|---------|--------|
| 55,000円 | 2,000円 |

2面採光,角住戸,最上階,振り分け,通風良好,陽当たり良好,駅まで平坦,外壁タイル張り,閑静な住宅街,始発駅

【外観】



【間取り図】



| 間取り | 1K | | |
|----------|--|------|-------------|
| 敷金 | 1ヶ月 | 礼金 | 1ヶ月 |
| 敷引 / 償却金 | 無 無 | 保証金 | 無 |
| 物件種別 | マンション | | |
| 建物名・部屋番号 | メゾン文園 303号室 | | |
| 物件所在地 | 東京都中野区沼袋 2丁目4-6 | | |
| 交通 | 西武新宿線 沼袋駅 徒歩5分 中央・総武線各停 中野(東京)駅 徒歩22分 | | |
| 間取詳細 | 洋室(5.4畳) | | |
| 構造・規模 | 鉄骨 3階建 3階 | | |
| 専有面積 | 16㎡ | 向き | 西 |
| 築年月 | 1989年2月上旬 | 契約期間 | 2年 |
| 損害保険 | 有 20,000円 24ヶ月 | 入居時期 | 2026年3月中旬予定 |
| 駐車場 | 無 駐輪場 | | |
| 設備 | IHクッキングヒーター,エアコン,エアコン全室,ガスコンロ設置済,クローゼット,システムキッチン,シ | | |
| その他費用 | [一時金] 安心サポート: 22,000円 鍵交換代: 22,000円 | | |
| 入居諸条件 | ペット不可 楽器等の使用不可 法人可 | | |
| 保証会社 | 必須 初回保証料: 賃料の総額65% 月額保証料: 賃料の総額2% | | |
| 備考 | | | |

図面と現況が異なる場合は現況が優先となります。

間取りの「S」はサービスルーム(納戸)です。

情報更新日2026年1月30日

No.0000010082

お問合せ先



東京都知事(10)第48590号

(公社)首都圏不動産公正取引協議会/(公社)東京都宅地建物取引業協会

フジミ株式会社 アパマンショップ明大前店

東京都世田谷区松原 1丁目37-19

TEL:03-6265-7661

E-mail: meidaimaeten@apamanshop-fc.com

URL: https://www.243net.jp/



携帯サイトから物件詳細を閲覧できます！

| 取引態様 | 手数料 負担の割合 | 貸主 | 0% | 借主 | 100% |
|--------------|--------------|----|----|----|------|
| 仲介元付 (一般) | 手数料 配分の割合 | 元付 | 0% | 客付 | 100% |