

# FOR RENT

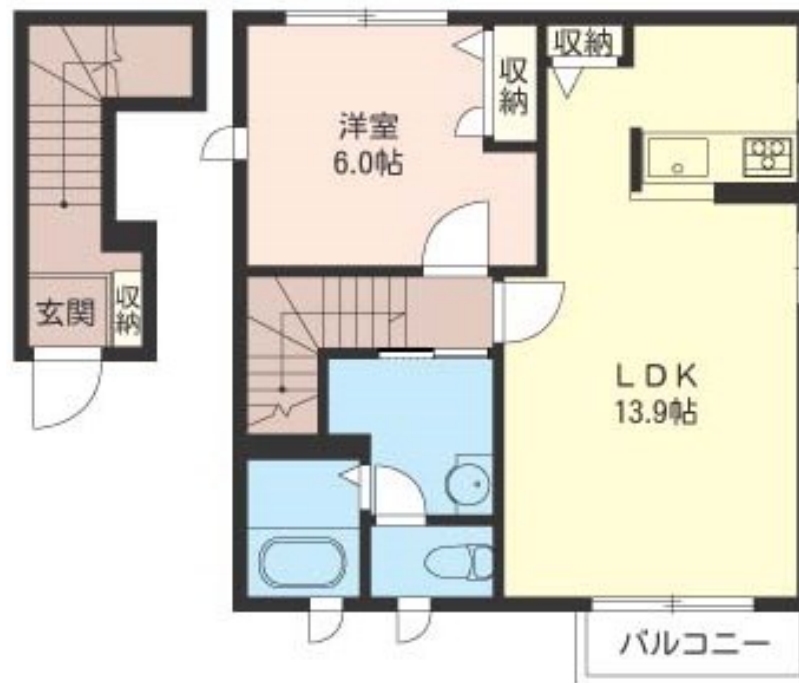
賃料	管理費等
173,000円	6,000円

1フロア1住戸,2F以上,2面採光,3面採光,ダブルロック,ディンプルキー,角住戸,最上階,四方角部屋,上階無し,振り分け,全室南向き,眺望良好,通風良好,南西角住戸,南面バルコニー,南面リビング,陽

【外観】



【間取り図】



間取り	1LDK		
敷金	無	礼金	1.5ヶ月
敷引 / 償却金	-	保証金	-
物件種別	アパート		
建物名・部屋番号	ソフィア代田 201号室		
物件所在地	東京都世田谷区代田 5丁目30-12		
交通	京王井の頭線 新代田駅 徒歩1分 小田急線 下北沢駅 徒歩5分		
間取詳細	洋室(6畳) LDK(13.9畳)		
構造・規模	軽量鉄骨 2階建 2階		
専有面積	51.06㎡	向き	南
築年月	2008年7月上旬	契約期間	2年
損害保険	有 24ヶ月	入居時期	2026年3月中旬予定
駐車場			
設備	3口以上コンロ,ADSL,CATV,CATVインターネット,TVインターホン,エアコン,エアコン2台		
その他費用	[一時金] 鍵交換代: 22,000円 クリーニング代: 86,020円 [月次費用] 安心サポート: 1,320円		
入居諸条件	ペット不可 事務所不可 楽器等の使用不可 二人可		
保証会社	必須 初回保証料: 33,000円(税込) 月額保証料: 賃料総額の2%		
備考	ネット掲載物件は全てご紹介可能です。弊社が元付会社です。		

図面と現況が異なる場合は現況が優先となります。

間取りの「S」はサービスルーム(納戸)です。

情報更新日2026年1月30日

No.0000010080

お問合せ先



東京都知事(10)第48590号

(公社)首都圏不動産公正取引協議会/(公社)東京都宅地建物取引業協会

**フジミ株式会社 アパマンショップ明大前店**

東京都世田谷区松原1丁目37-19

TEL:03-6265-7661

E-mail: meidaimaeten@apamanshop-fc.com

URL: https://www.243net.jp/



携帯サイトから物件詳細を閲覧できます！

取引態様	手数料負担の割合	貸主	0%	借主	100%
仲介元付(専任)	手数料配分の割合	元付	0%	客付	100%