

FOR RENT

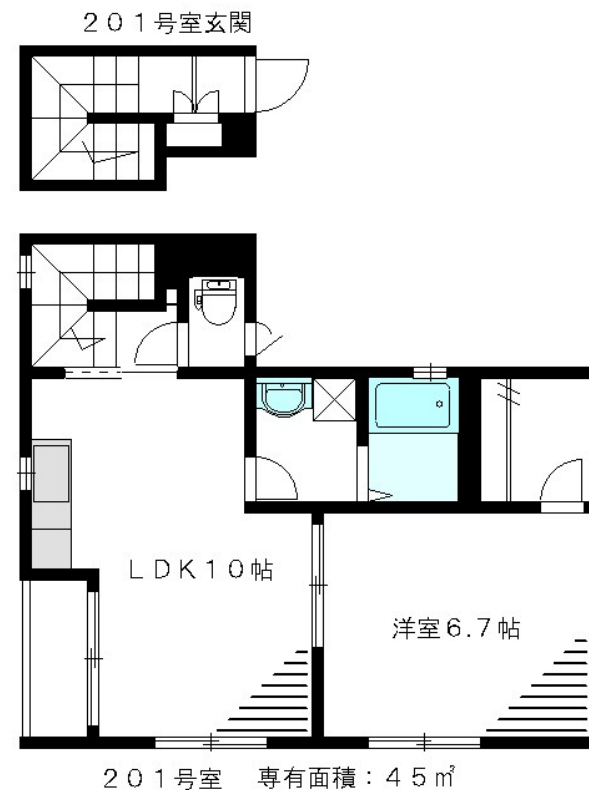
賃料	管理費等
150,000円	2,000円

2面採光,角住戸,全室南向き,通風良好,東南角住戸,南面バルコニー,南面リビング,陽当たり良好,駅まで平坦,閑静な住宅街,耐火構造,耐震構造

【外観】



【間取り図】



図面と現況が異なる場合は現況が優先となります。

間取りの「S」はサービスルーム(納戸)です。

間取り	1LDK		
敷金	1ヶ月	礼金	1ヶ月
敷引 / 償却金	- 無	保証金	無
物件種別	アパート		
建物名・部屋番号	L's吉祥寺(エルズキチジョウジ) 201号室		
物件所在地	東京都武蔵野市吉祥寺東町3丁目12-9		
交通	中央線 吉祥寺駅 徒歩12分 中央・総武線各停 西荻窪駅 徒歩13分		
間取詳細	洋室(6.7畳) LDK(10畳)		
構造・規模	軽量鉄骨 2階建 2階		
専有面積	51㎡	向き	東
築年月	1999年5月上旬	契約期間	2年
損害保険	有 27,000円 24ヶ月	入居時期	相談
駐車場	無 駐輪場		
設備	2口コンロ,BS,TVインターホン,インターホン,エアコン,ガスコンロ設置可,クローゼット,シャワー		
その他費用	[一時金] 24時間サポート:22,000円 鍵交換代:27,500円		
入居諸条件	ペット不可 楽器等の使用不可 高齢者不可		
保証会社	必須 初回利用料:賃料の総額65% 毎月:賃料等総額の2%		
備考	住環境も良好です!		

情報更新日2026年2月9日

No.0000010063

お問合せ先



東京都知事(10)第48590号

(公社)首都圏不動産公正取引協議会/(公社)東京都宅地建物取引業協会

フジミ株式会社 アパマンショップ明大前店

東京都世田谷区松原1丁目37-19

TEL:03-6265-7661

E-mail: meidaimaeten@apamanshop-fc.com

URL: https://www.243net.jp/



携帯サイトから物件詳細を閲覧できます!

取引態様	手数料負担の割合	貸主	0%	借主	100%
仲介元付(専任)	手数料配分の割合	元付	0%	客付	100%