

賃料	管理費等
182,000円	3,000円

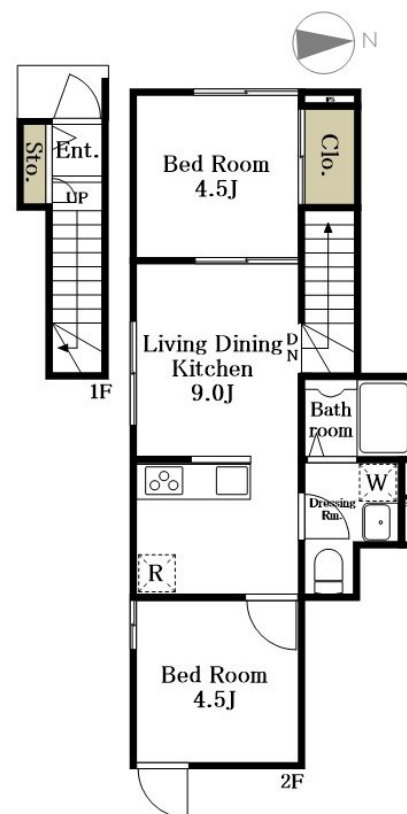
新築。ミサワホーム施工。1フロア2世帯、全世帯

1フロア2住戸,2面採光,角住戸,最上階,振り分け,全室南向き,通風良好,電子ロック,東南角住戸,南西角住戸,南面リビング,防犯ガラス,陽当たり良好,駅まで平坦,閑静な住宅街,始発駅,平坦地

【外観】



【間取り図】



間取り	2LDK		
敷金	1ヶ月	礼金	1ヶ月
敷引 / 償却金	-	保証金	-
物件種別	アパート		
建物名・部屋番号	Sept Stellaria (セプトステラリア) 201号室		
物件所在地	東京都世田谷区北沢4丁目14-7		
交通	小田急線 下北沢駅 徒歩9分 小田急線 東北沢駅 徒歩9分		
間取詳細	LDK(9畳) 洋室(4.5畳) 洋室(4.5畳)		
構造・規模	木造 2階建 2階		
専有面積	43.06㎡	向き	南
築年月	2026年2月	契約期間	2年
損害保険	有 17,900円	入居時期	即時
駐車場			
設備	3口以上コンロ, CATV, CATVインターネット, CATV使用料不要, TVインターホン, エアコン, エ		
その他費用	[月次費用] 快適安心サービス: 1,100円		
入居諸条件	ペット不可 事務所不可 楽器等の使用不可 法人可		
保証会社	必須 初回: 賃料総額の50% 月額: 賃料総額の1%		
備考	1年未満の解約の場合、違約金として賃料の1ヶ月分。 保険料: 推奨21,000円~		

図面と現況が異なる場合は現況が優先となります。

間取りの「S」はサービスルーム(納戸)です。

情報更新日2026年2月9日

No.0000010043

お問合せ先



東京都知事(10)第48590号

(公社)首都圏不動産公正取引協議会/(公社)東京都宅地建物取引業協会

フジミ株式会社 アパマンショップ明大前店

東京都世田谷区松原1丁目37-19

TEL:03-6265-7661

E-mail: meidaimaeten@apamanshop-fc.com

URL: https://www.243net.jp/



携帯サイトから物件詳細を閲覧できます!

取引態様	手数料負担の割合	貸主	0%	借主	100%
仲介元付(専任)	手数料配分の割合	元付	0%	客付	100%