

# FOR RENT

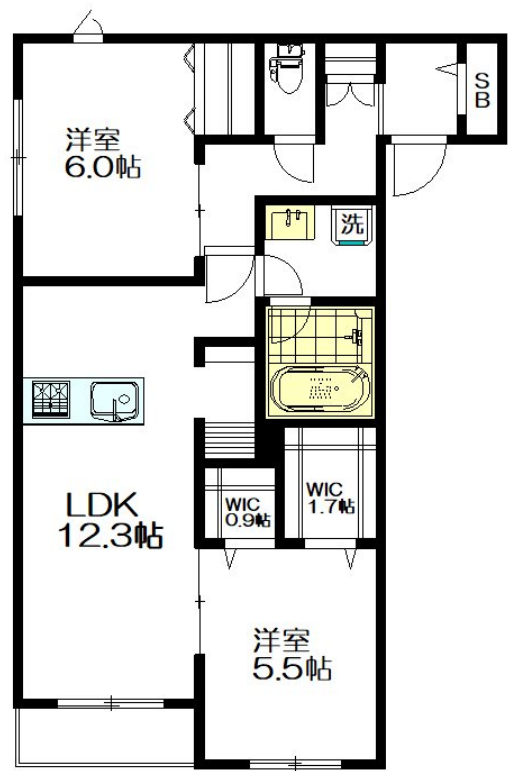
賃料	管理費等
233,000円	6,000円

1フロア2住戸,2面採光,3方角住戸,オートロック,モニタ付オートロック,角住戸,最上階,上階無し,振り分け,全室南向き,全室南西向き,通風良好,東南角住戸,南面バルコニー,南面リビング,防犯ガラス,

【外観】



【間取り図】



間取り	2LDK		
敷金	1ヶ月	礼金	1.5ヶ月
敷引/償却金	-	保証金	-
物件種別	マンション		
建物名・部屋番号	萌悠館 202号室		
物件所在地	東京都杉並区荻窪3丁目4-21		
交通	東京メトロ丸ノ内線 南阿佐ヶ谷駅 徒歩10分 中央・総武線各停 荻窪駅 徒歩17分		
間取詳細	LDK(12.3畳) 洋室(6畳) 洋室(5.5畳)		
構造・規模	ALC 2階建 2階		
専有面積	63.39㎡	向き	南
築年月	2025年1月	契約期間	2年
損害保険	有 18,400円 24ヶ月	入居時期	即時
駐車場	駐輪場		
設備	24時間換気システム,3口以上コンロ,B S, T Vインターホン,ウォークインクローゼット,ウォークイン		
その他費用	[一時金] マイコンシェルクラブ:18,000円 鍵交換費用:25,300円		
入居諸条件	ペット不可 楽器等の使用不可 二人可 法人可		
保証会社	必須 初回保証料:賃料総額の50% 継続保証料:2年毎20,000円		
備考	退去時のハウスクリーニング費用85,800円(税込)は借主負担となります。		

図面と現況が異なる場合は現況が優先となります。

間取りの「S」はサービスルーム(納戸)です。

情報更新日2026年3月23日

No.0000010003



東京都知事(10)第48590号  
(公社)首都圏不動産公正取引協議会/(公社)東京都宅地建物取引業協会  
**フジミ株式会社 アパマンショップ明大前店**  
東京都世田谷区松原1丁目37-19  
TEL:03-6265-7661  
E-mail: meidaimaeten@apamanshop-fc.com  
URL: https://www.243net.jp/



携帯サイトから物件詳細を閲覧できます!

取引態様	手数料負担の割合	貸主	0%	借主	100%
仲介元付(一般)	手数料配分の割合	元付	0%	客付	100%