

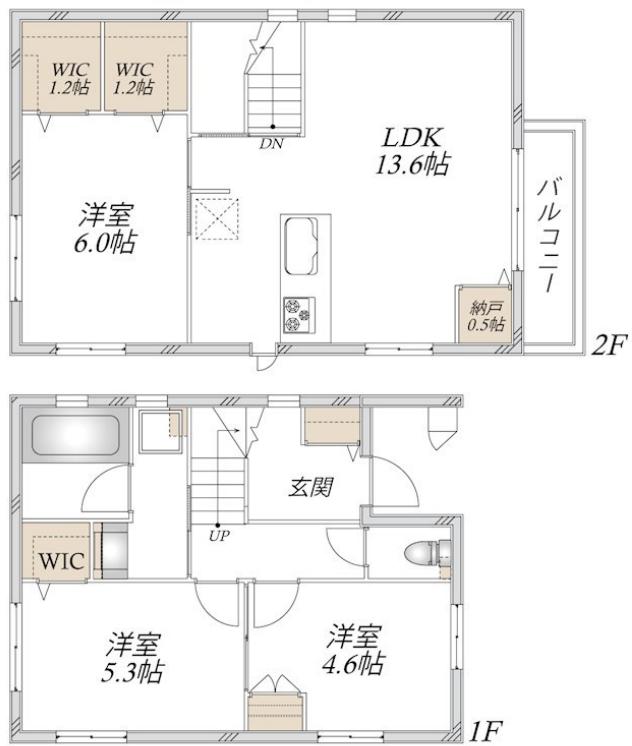
賃料	管理費等
300,000円	0円

1フロア1住戸,2面採光,角住戸,最上階,上階無し,陽当たり良好,一種低層,駅まで平坦,駅前,閑静な住宅街,区画整理地内,始発駅,耐火構造,耐震構造

【外観】



【間取り図】



間取り	3LDK		
敷金	1ヶ月	礼金	2ヶ月
敷引/償却金	-	保証金	-
物件種別	戸建		
建物名・部屋番号	(仮)下連雀2丁目ヘーベルハウス		
物件所在地	東京都三鷹市下連雀2丁目4-()		
交通	中央・総武線各停 三鷹駅 徒歩15分 中央・総武線各停 吉祥寺駅 徒歩20分		
間取詳細			
構造・規模	ALC 2階建 1-2階		
専有面積	87.11㎡	向き	
築年月	2026年5月30日	契約期間	2年
損害保険	有 22,400円 24ヶ月	入居時期	2026年5月30日予定
駐車場	付(無料) 駐輪場		
設備	3口以上コンロ,TVインターホン,ウォークインクローゼット,ウォークインクローゼット2ヶ所,エアコン		
その他費用	[一時金] マイコンシェルクラブ:18,000円 [備考] 退去時ハウスクリーニング費101,200円(税込)		
入居諸条件			
保証会社	必須 初回:賃料総額50% 2年毎2万円		
備考			

図面と現況が異なる場合は現況が優先となります。

間取りの「S」はサービスルーム(納戸)です。

情報更新日2026年4月25日

No.0000009995



東京都知事(10)第48590号
 (公社)首都圏不動産公正取引協議会/(公社)東京都宅地建物取引業協会
フジミ株式会社 アパマンショップ明大前店
 東京都世田谷区松原1丁目37-19
 TEL:03-6265-7661
 E-mail: meidaimaeten@apamanshop-fc.com
 URL: https://www.243net.jp/



携帯サイトから物件詳細を閲覧できます!

取引態様	手数料負担の割合	貸主	0%	借主	100%
仲介元付(専任)	手数料配分の割合	元付	0%	客付	100%