

FOR RENT

賃料	管理費等
96,000円	3,000円

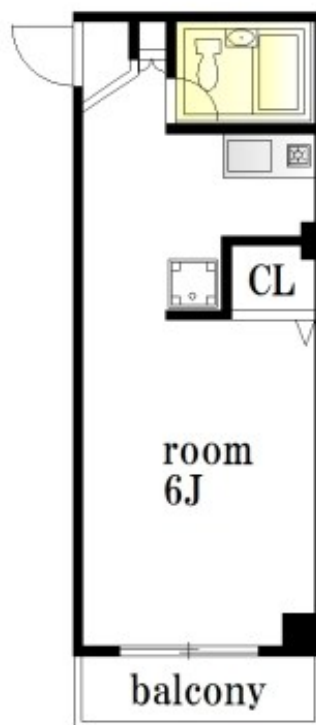
東大生必見！通学便利な好立地

2 F 以上,オートロック,振り分け,全室南向き,陽当たり良好,駅まで平坦,外壁タイル張り,耐火構造,耐震構造,平坦地,メールボックス,市街地が近い

【外観】



【間取り図】



間取り	1R		
敷金	1ヶ月	礼金	1ヶ月
敷引 / 償却金	-	保証金	-
物件種別	マンション		
建物名・部屋番号	ルージュ駒場 303号室		
物件所在地	東京都目黒区駒場 1丁目27-10		
交通	京王井の頭線 駒場東大前駅 徒歩2分 京王井の頭線 神泉駅 徒歩10分		
間取詳細			
構造・規模	鉄骨 5階建 3階		
専有面積	19.4㎡	向き	南
築年月	1996年11月	契約期間	2年
損害保険	有 24,000円 24ヶ月	入居時期	即時
駐車場			
設備	インターホン,エアコン,エアコン全室,オープンキッチン,ガスコンロ設置済,ガス給湯,クローゼット,シ		
その他費用	[一時金] 鍵交換費用: 22,000円 24時間サポート: 22,000円		
入居諸条件	法人可 単身可		
保証会社	必須 初回: 賃料等総額の65% 月額: 賃料等総額の2%		
備考	おかげさまで35年以上 当社が元付会社です。ご安心してお問い合わせ下さい。03-3424-5800 当社は総合仲介会社なので他社様インターネット掲載物件も一括紹介できます！お気軽にご相談下さい		

図面と現況が異なる場合は現況が優先となります。

間取りの「S」はサービスルーム(納戸)です。

情報更新日2026年2月9日

No.0000009905

お問合せ先



東京都知事(10)第48590号

(公社)首都圏不動産公正取引協議会/(公社)東京都宅地建物取引業協会

フジミ株式会社 アパマンショップ明大前店

東京都世田谷区松原 1丁目37-19

TEL:03-6265-7661

E-mail: meidaimaeten@apamanshop-fc.com

URL: https://www.243net.jp/



携帯サイトから物件詳細を閲覧できます！

取引態様	手数料負担の割合	貸主	0%	借主	100%
仲介元付(一般)	手数料配分の割合	元付	0%	客付	100%