

賃料	管理費等
277,500円	0円

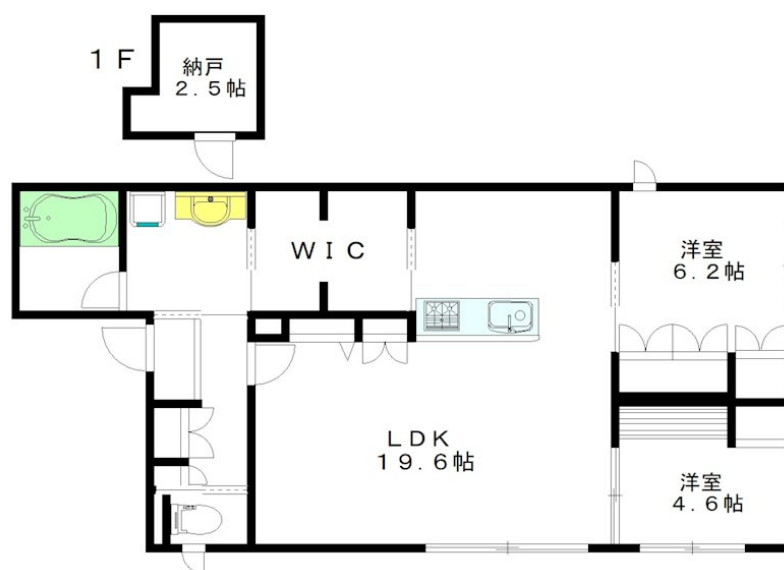
積水ハウス施工の新築 2 L D K ! 納戸、駐車場付

1フロア1住戸,2面採光,3面採光,オートロック,角住戸,通風良好,東南角住戸,当社管理物件,南面リビング,陽当たり良好,耐火構造,耐震構造,平坦地

【外観】



【間取り図】



間取り	2LDK		
敷金	1ヶ月	礼金	1ヶ月
敷引 / 償却金	-	保証金	-
物件種別	マンション		
建物名・部屋番号	ville中村 201号室		
物件所在地	東京都中野区弥生町4丁目4-15		
交通	東京メトロ丸ノ内線 中野新橋駅 徒歩8分 東京メトロ丸ノ内線 中野富士見町駅 徒歩10分		
間取詳細			
構造・規模	鉄骨3階建2階		
専有面積	72.12㎡	向き	南東
築年月	2026年1月	契約期間	定期借家契約2年
損害保険	有 24,000円 24ヶ月	入居時期	2026年3月上旬予定
駐車場	付(無料)		
設備	3口以上コンロ,TVインターホン,ウォークインクローゼット,ウォークスルークローゼット,エアコン,エ		
その他費用	[一時金] 24Hサポート:22,000円		
入居諸条件	ペット不可 楽器等の使用不可 法人不可		
保証会社	必須 初回:賃料等総額の65% 毎月:賃料等総額の2%		
備考			

図面と現況が異なる場合は現況が優先となります。

間取りの「S」はサービスルーム(納戸)です。

情報更新日2026年2月10日

No.0000009860

お問合せ先



東京都知事(10)第48590号

(公社)首都圏不動産公正取引協議会/(公社)東京都宅地建物取引業協会

フジミ株式会社 アパマンショップ明大前店

東京都世田谷区松原1丁目37-19

TEL:03-6265-7661

E-mail: meidaimaeten@apamanshop-fc.com

URL: https://www.243net.jp/



携帯サイトから物件詳細を閲覧できます!

取引態様

仲介元付
(専任)

手数料 負担の割合	貸主	0%	借主	100%
手数料 配分の割合	元付	0%	客付	100%