

—FOR RENT

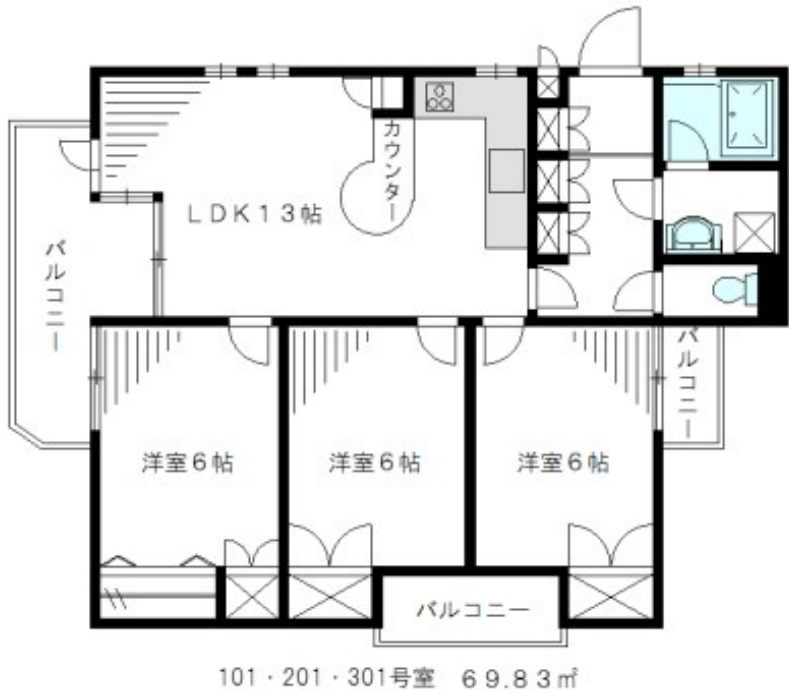
賃料	管理費等
250,000円	5,000円

オートロック,角住戸,四方角部屋,閑静な住宅街,平坦地

【外観】



【間取り図】



ガレリア21 101

賃料	間取り
170,000円	3LDK

鉄筋コンクリート造マンション、3LDK、ペット可、オートロック付

管理費

管理費・/月・給金 5,000円 / 給金

敷金

敷金 1ヶ月

保証金

保証金 1ヶ月

その他費用

その他費用

物件種別

マンション

物件所在地

東京都杉並区西荻南4丁目21-7

交通

中央線 西荻窪駅 徒歩10分
京王井の頭線 久我山駅 徒歩24分

構造・規模

鉄筋コンクリート 3階建 2階

専有面積

69.83㎡

築年月

1990年9月1日

損害保険

有 22,000円

駐車場

空無 駐輪場

設備

3口以上コンロ,BS,CATV,CATVインターネット,CATV使用料不要,C,S,TVインターホン,

その他費用

[一時金] 鍵交換代:30,800円 24サポート:22,000円

入居諸条件

ペット相談 事務所不可 楽器等の使用不可 二人可

保証会社

必須 初回:家賃等総額65% 月:家賃等総額2%

備考

お問い合わせ先

フジミ株式会社 アパマンショップ明大前店

東京都世田谷区松原1丁目37-19

TEL:03-6265-7661

E-mail: meidaimaeten@apamanshop-fc.com

URL: https://www.243net.jp/

間取り	3LDK		
敷金	1ヶ月	礼金	1ヶ月
敷引 / 償却金	-	保証金	-
物件種別	マンション		
建物名・部屋番号	ガレリア21 202号室		
物件所在地	東京都杉並区西荻南4丁目21-7		
交通	中央線 西荻窪駅 徒歩10分 京王井の頭線 久我山駅 徒歩24分		
間取詳細			
構造・規模	鉄筋コンクリート 3階建 2階		
専有面積	69.83㎡	向き	
築年月	1990年9月1日	契約期間	2年
損害保険	有 22,000円	入居時期	2026年2月予定
駐車場	空無 駐輪場		
設備	3口以上コンロ,BS,CATV,CATVインターネット,CATV使用料不要,C,S,TVインターホン,		
その他費用	[一時金] 鍵交換代:30,800円 24サポート:22,000円		
入居諸条件	ペット相談 事務所不可 楽器等の使用不可 二人可		
保証会社	必須 初回:家賃等総額65% 月:家賃等総額2%		
備考			

図面と現況が異なる場合は現況が優先となります。

間取りの「S」はサービスルーム(納戸)です。

情報更新日2026年2月14日

No.0000009756

東京都知事(10)第48590号
(公社)首都圏不動産公正取引協議会/(公社)東京都宅地建物取引業協会

フジミ株式会社 アパマンショップ明大前店

東京都世田谷区松原1丁目37-19
TEL:03-6265-7661
E-mail: meidaimaeten@apamanshop-fc.com
URL: https://www.243net.jp/

携帯サイトから物件詳細を閲覧できます！

取引態様	手数料負担の割合	貸主	0%	借主	100%
仲介元付(専任)	手数料配分の割合	元付	0%	客付	100%

不動産コード: 2117630

物件管理コード: 1112809673200000054612

取引条件の有効期限は情報更新日より30日間となります。