

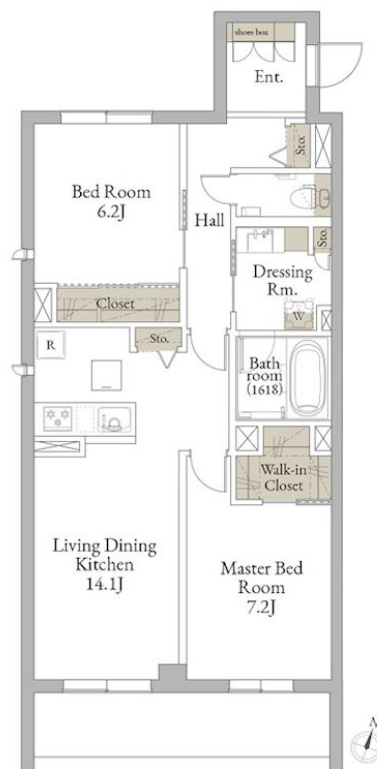
賃料	管理費等
298,000円	10,000円

2面採光,オートロック,モニタ付オートロック,角住戸,振り分け,眺望良好,通風良好,電子キー,電子ロック,南西角住戸,南面バルコニー,南面リビング,防犯ガラス,陽当たり良好,駅まで平坦,耐火構造,耐震

【外観】



【間取り図】



間取り	2LDK		
敷金	無	礼金	1ヶ月
敷引 / 償却金	-	保証金	-
物件種別	マンション		
建物名・部屋番号	Relafort中野富士見町 (リラフォートナカノフジミチョウ) 202号室		
物件所在地	東京都杉並区和田 1丁目5-18		
交通	東京メトロ丸ノ内線 中野富士見町駅 徒歩5分 東京メトロ丸ノ内線 方南町駅 徒歩10分		
間取詳細	LDK(14.2畳) 洋室(7.2畳) 洋室(6.2畳)		
構造・規模	鉄骨 4階建 2階		
専有面積	70.69㎡	向き	南
築年月	2026年3月	契約期間	2年
損害保険	有 24ヶ月	入居時期	2026年3月下旬予定
駐車場	駐輪場		
設備	24時間換気システム, 3口以上コンロ, B S, C S, T Vインターホン, ウォークインクローゼット, エアコ		
その他費用	[一時金] スマートロック費用: 16,500円 クリーニング代: 110,770円 安心サポート: 1,320円		
入居諸条件	ペット不可 楽器等の使用不可 二人可 法人可		
保証会社	必須 初回保証料: 33,000円(税込) 月額保証料: 賃料総額の2%		
備考			

図面と現況が異なる場合は現況が優先となります。

間取りの「S」はサービスルーム(納戸)です。

情報更新日2026年2月9日

No.0000009564

お問合せ先



東京都知事(10)第48590号

(公社)首都圏不動産公正取引協議会/(公社)東京都宅地建物取引業協会

フジミ株式会社 アパマンショップ明大前店

東京都世田谷区松原 1丁目37-19

TEL:03-6265-7661

E-mail: meidaimaeten@apamanshop-fc.com

URL: https://www.243net.jp/



携帯サイトから物件詳細を閲覧できます！

取引態様	手数料負担の割合	貸主	0%	借主	100%
仲介元付 (専任)	手数料配分の割合	元付	0%	客付	100%