

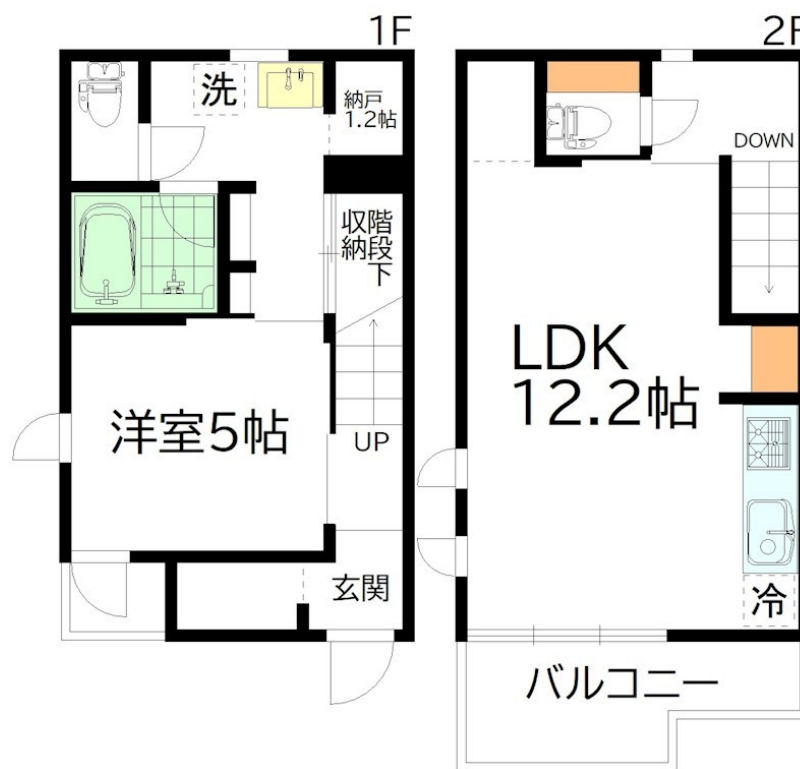
賃料	管理費等
200,000円	7,000円

1フロア1住戸,2面採光,3方角住戸,3面採光,ダブルロック,ディンプルキー,角住戸,最上階,振り分け,全室南向き,通風良好,東南角住戸,南西角住戸,南面2室,南面バルコニー,南面リビング,陽当たり良

## 【外観】



## 【間取り図】



間取り	1SLDK		
敷金	0.5ヶ月	礼金	無
敷引 / 償却金	-	保証金	-
物件種別	マンション		
建物名・部屋番号	シュラインサイド下高井戸 101号室		
物件所在地	東京都杉並区下高井戸 4丁目39-2		
交通	京王井の頭線 西永福駅 徒歩11分 京王線 桜上水駅 徒歩15分		
間取詳細			
構造・規模	ALC 2階建 1-2階		
専有面積	56.9㎡	向き	南
築年月	2025年12月20日	契約期間	2年
損害保険	有 18,400円 24ヶ月	入居時期	即時
駐車場	付(無料) 駐輪場		
設備	3口以上コンロ,BS,IHクッキングヒーター,TVインターホン,ウォークインクローゼット,エアコン,		
その他費用	[一時金] マイコンシェルクラブ:18,000円		
入居諸条件	ペット不可 事務所不可 楽器等の使用不可 二人可		
保証会社	必須 初回:賃料と総額の50% 2年毎:20,000円		
備考			

図面と現況が異なる場合は現況が優先となります。

間取りの「S」はサービスルーム(納戸)です。

情報更新日2026年2月9日

No.0000009519

お問合せ先



東京都知事(10)第48590号

(公社)首都圏不動産公正取引協議会/(公社)東京都宅地建物取引業協会

**フジミ株式会社 アパマンショップ明大前店**

東京都世田谷区松原 1丁目37-19

TEL:03-6265-7661

E-mail: meidaimaeten@apamanshop-fc.com

URL: https://www.243net.jp/



携帯サイトから物件詳細を閲覧できます！

取引態様	手数料負担の割合	貸主	0%	借主	100%
仲介元付(一般)	手数料配分の割合	元付	0%	客付	100%