

# FOR RENT

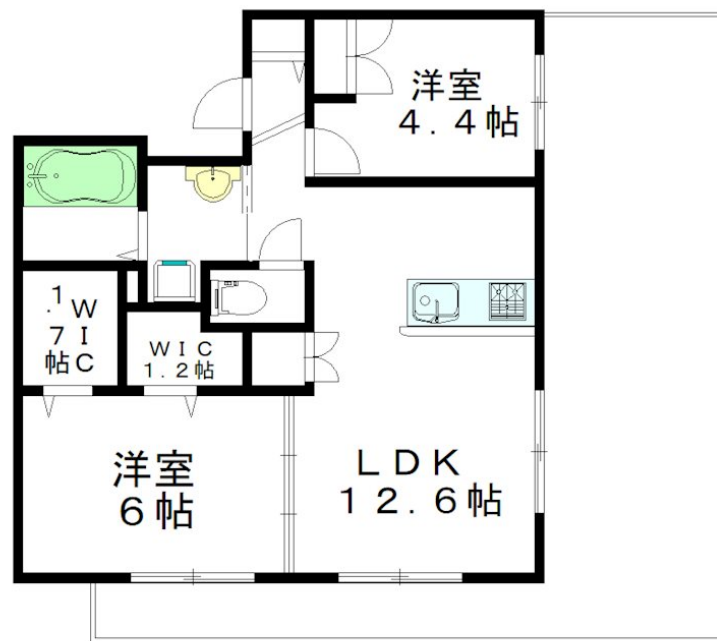
賃料	管理費等
268,000円	10,000円

2面採光,オートロック,モニタ付オートロック,ワイドバルコニー,角住戸,最上階,上階無し,振り分け,眺望良好,通風良好,東南角住戸,南面リビング,陽当たり良好,駅まで平坦,閑静な住宅街,制震構造,耐火

【外観】



【間取り図】



間取り	2LDK		
敷金	1ヶ月	礼金	1ヶ月
敷引/償却金	-	保証金	-
物件種別	マンション		
建物名・部屋番号	ヘーベルメゾン阿佐ヶ谷 302号室		
物件所在地	東京都杉並区阿佐谷南1丁目27-22		
交通	中央・総武線各停 阿佐ヶ谷駅 徒歩8分 東京メトロ丸ノ内線 南阿佐ヶ谷駅 徒歩8分		
間取詳細	LDK(12.6畳) 洋室(6畳) 洋室(4.4畳)		
構造・規模	ALC 3階建 3階		
専有面積	58.43㎡	向き	南東
築年月	2022年4月	契約期間	2年
損害保険	有 20,400円 24ヶ月	入居時期	即時
駐車場	駐輪場		
設備	24時間換気システム, 3口以上コンロ, B S, T Vインターホン, ウォークインクローゼット, ウォークイン		
その他費用	[一時金] マイコンシェルクラブ: 18,000円 鍵交換費用: 25,300円		
入居諸条件	ペット不可 楽器等の使用不可 二人可 法人可		
保証会社	必須 (オリコフォレントインシュア) 初回: 月額総賃料の50%、継続保証料: 10,000円/1年		
備考	退去時のハウスクリーニング費用85,800円(税込)は借主負担となります。		

図面と現況が異なる場合は現況が優先となります。

間取りの「S」はサービスルーム(納戸)です。

情報更新日2026年2月9日

No.0000009449

お問合せ先



東京都知事(10)第48590号

(公社)首都圏不動産公正取引協議会/(公社)東京都宅地建物取引業協会

**フジミ株式会社 アパマンショップ明大前店**

東京都世田谷区松原1丁目37-19

TEL:03-6265-7661

E-mail: meidaimaeten@apamanshop-fc.com

URL: https://www.243net.jp/



携帯サイトから物件詳細を閲覧できます！

取引態様	手数料負担の割合	貸主	0%	借主	100%
仲介元付(一般)	手数料配分の割合	元付	0%	客付	100%