

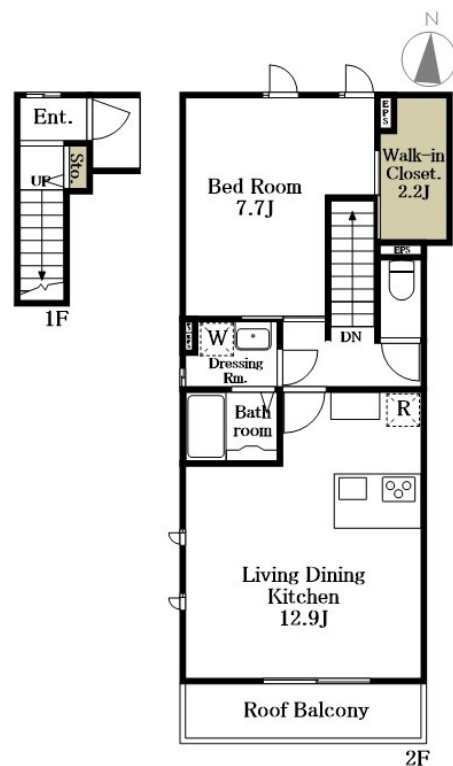
賃料	管理費等
147,000円	3,000円

3方角住戸,3面採光,ダブルロック,ディンプルキー,メゾネット,角住戸,高気密高断熱住宅,最上階,上階無し,振り分け,通風良好,南西角住戸,南面バルコニー,南面リビング,陽当たり良好,閑静な住宅街,制

【外観】



【間取り図】



間取り	1LDK		
敷金	1ヶ月	礼金	1ヶ月
敷引 / 償却金	-	保証金	-
物件種別	アパート		
建物名・部屋番号	Maison Tink E号室		
物件所在地	東京都世田谷区千歳台 6 丁目14-		
交通	京王線 千歳烏山駅 徒歩17分 京王線 芦花公園駅 徒歩25分		
間取詳細			
構造・規模	木造 2階建 2階		
専有面積	49.27㎡	向き	南
築年月	2026年3月31日	契約期間	2年
損害保険	有 22,100円 24ヶ月	入居時期	2026年4月上旬予定
駐車場	駐輪場		
設備	3口以上コンロ,BS,CSS,TVインターホン,ウォークインクローゼット,エアコン,カウンターキッチン		
その他費用	[月次費用] 快適安心サービス:1,100円		
入居諸条件	ペット不可 事務所不可 楽器等の使用不可 二人可		
保証会社	必須 初回:賃料等総額の50% 毎月:賃料等総額の1%		
備考			

図面と現況が異なる場合は現況が優先となります。

間取りの「S」はサービスルーム(納戸)です。

情報更新日2026年2月9日

No.0000009352

お問合せ先



東京都知事(10)第48590号

(公社)首都圏不動産公正取引協議会/(公社)東京都宅地建物取引業協会

フジミ株式会社 アパマンショップ明大前店

東京都世田谷区松原 1 丁目37-19

TEL:03-6265-7661

E-mail: meidaimaeten@apamanshop-fc.com

URL: https://www.243net.jp/



携帯サイトから物件詳細を閲覧できます！

取引態様	手数料負担の割合	貸主	0%	借主	100%
仲介元付(専任)	手数料配分の割合	元付	0%	客付	100%