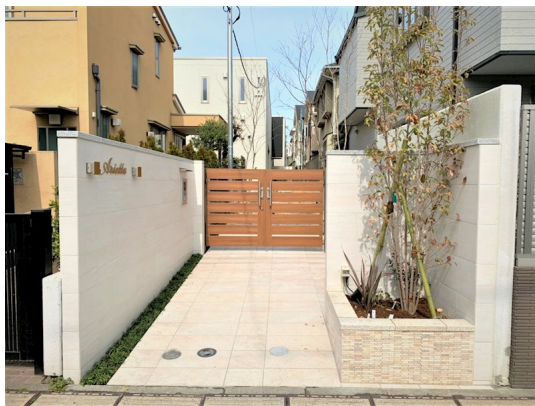


# FOR RENT

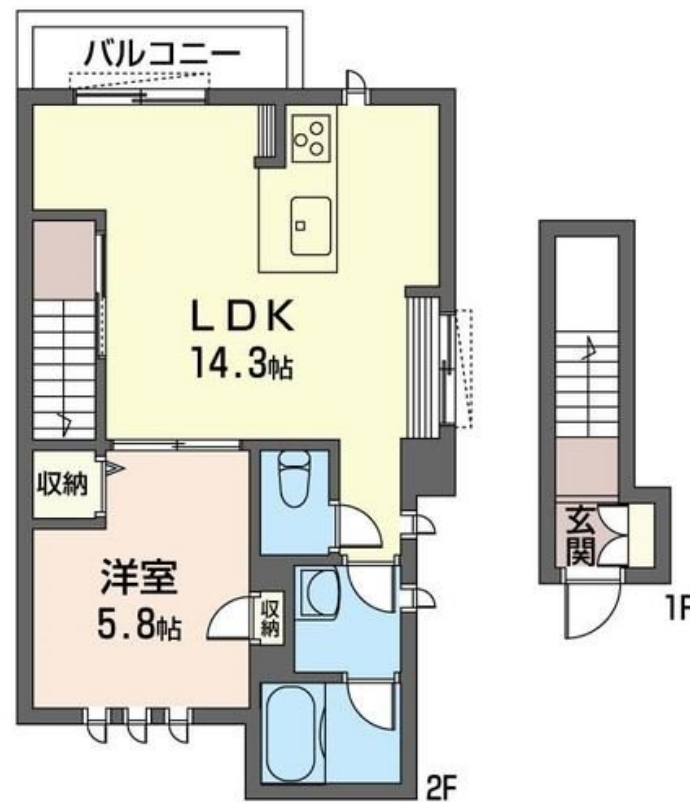
賃料	管理費等
175,000円	7,000円

2面採光,3面採光,オートロック,ダブルロック,ディンプルキー,メゾネット,モニタ付オートロック,角住戸,最上階,上階無し,通風良好,陽当たり良好,閑静な住宅街,耐火構造,耐震構造,平坦地,防犯カメラ

【外観】



【間取り図】



間取り	1LDK		
敷金	無	礼金	2ヶ月
敷引/償却金	-	保証金	-
物件種別	アパート		
建物名・部屋番号	アリエッタ 203号室		
物件所在地	東京都杉並区上荻4丁目14-12		
交通	中央・総武線各停 西荻窪駅 徒歩10分 中央・総武線各停 荻窪駅 徒歩20分		
間取詳細			
構造・規模	軽量鉄骨 2階建 2階		
専有面積	51.25㎡	向き	西
築年月	2021年2月上旬	契約期間	2年
損害保険	有 15,400円 24ヶ月	入居時期	即時
駐車場	駐輪場		
設備	3口以上コンロ,BS,IHキッチンヒーター,TVインターホン,エアコン,エアコン2台,エアコン全室		
その他費用	[一時金] 鍵交換費:13,200円 クリーニング代:78,200円 [月次費用] SHMライフサポート:1,320円		
入居諸条件	ペット不可 楽器等の使用不可 二人可		
保証会社	必須(オリコフォレントインシュア) 初回時:33,000円 毎月:賃料等総額2%		
備考			

図面と現況が異なる場合は現況が優先となります。

間取りの「S」はサービスルーム(納戸)です。

情報更新日2026年2月9日

No.0000009305

お問合せ先



東京都知事(10)第48590号

(公社)首都圏不動産公正取引協議会/(公社)東京都宅地建物取引業協会

**フジミ株式会社 アパマンショップ明大前店**

東京都世田谷区松原1丁目37-19

TEL:03-6265-7661

E-mail: meidaimaeten@apamanshop-fc.com

URL: https://www.243net.jp/



携帯サイトから物件詳細を閲覧できます！

取引態様	手数料負担の割合	貸主	0%	借主	100%
仲介元付(専任)	手数料配分の割合	元付	0%	客付	100%