

FOR RENT

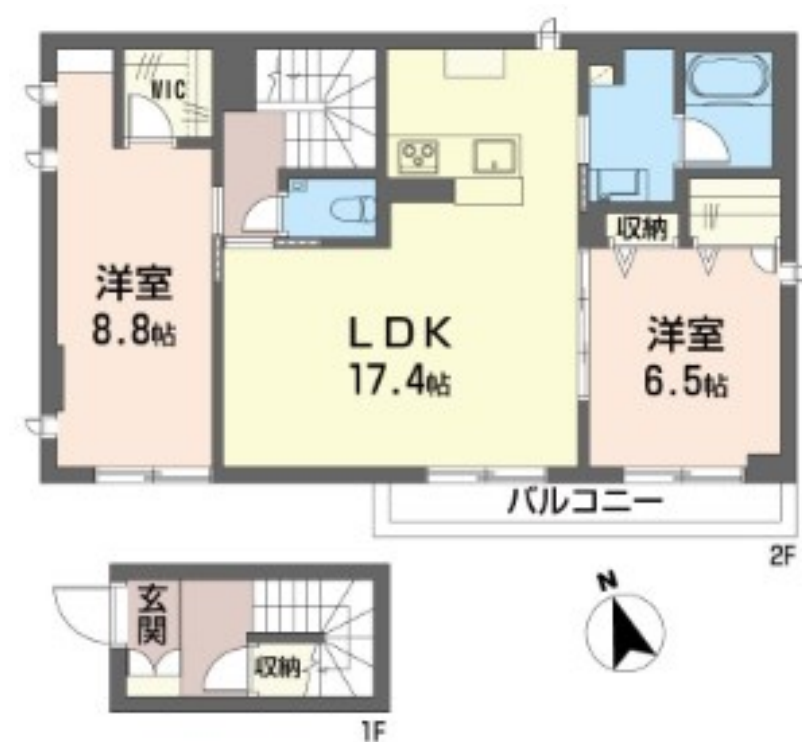
賃料	管理費等
270,000円	7,000円

1フロア1住戸,2面採光,3方角住戸,3面採光,ダブルロック,ディンプルキー,メゾネット,角住戸,最上階,上階無し,振り分け,全室南向き,眺望良好,東南角住戸,南西角住戸,南面リビング,防犯ガラス,陽

【外観】



【間取り図】



間取り	2LDK		
敷金	無	礼金	2ヶ月
敷引 / 償却金	-	保証金	-
物件種別	アパート		
建物名・部屋番号	グランデュオ吉祥寺 201号室		
物件所在地	東京都武蔵野市吉祥寺南町3丁目28-17		
交通	中央・総武線各停 吉祥寺駅 徒歩15分 京王井の頭線 吉祥寺駅 徒歩15分		
間取詳細			
構造・規模	軽量鉄骨 2階建 2階		
専有面積	80.79㎡	向き	南
築年月	2025年1月	契約期間	2年
損害保険	有 15,400円 24ヶ月	入居時期	2026年2月上旬予定
駐車場	有(敷地内) 駐輪場		
設備	3口以上コンロ, B S, C S, L A N, T V インターホン, ウォークインクローゼット, エアコン, エアコン2		
その他費用	[一時金] 退去時ハウスクリーニング費用: 123,090円 SHMライフサポート 24: 1,320円		
入居諸条件	ペット不可 楽器等の使用不可 子供可		
保証会社	必須 初回33,000円 月額2%		
備考	大手ハウスメーカー提携(積水ハウス・旭化成・ミサワホーム・トヨタホーム・三井ホーム等) 自社管理、弊社への紹介物件も多数お取り扱いしております！ 総合仲介不動産なのでその他ネットに掲載されている物件も全てご紹介可能です。 初期費用・諸条件・物件詳細等もお気軽にお問合せください。 ご来店にはお部屋探しの流れなどからご説明致しますので初めての方でもお気軽にお越しください。		

図面と現況が異なる場合は現況が優先となります。 間取りの「S」はサービスルーム(納戸)です。 情報更新日2025年12月15日 No.0000009186

お問合せ先

東京都知事(10)第48590号
(公社)首都圏不動産公正取引協議会/(公社)東京都宅地建物取引業協会

フジミ株式会社 アパマンショップ明大前店

東京都世田谷区松原1丁目37-19
TEL:03-6265-7661
E-mail: meidaimaeten@apamanshop-fc.com
URL: https://www.243net.jp/

携帯サイトから物件詳細を閲覧できます！

取引態様	手数料負担の割合	貸主	0%	借主	100%
仲介元付(専任)	手数料配分の割合	元付	0%	客付	100%