

FOR RENT

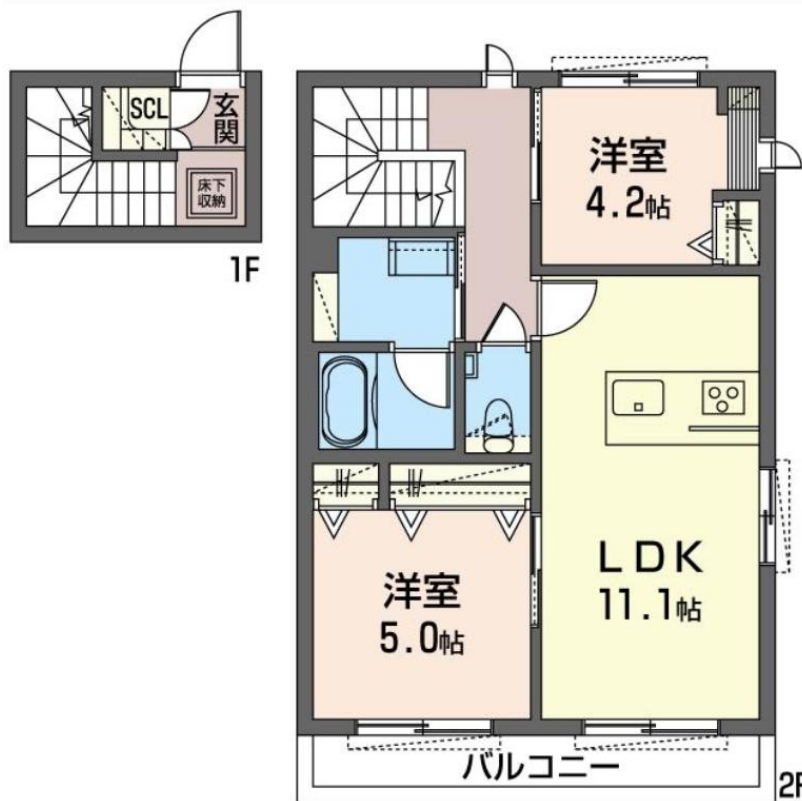
賃料	管理費等
225,000円	8,000円

2面採光,オートロック,モニタ付オートロック,最上階,上階無し,通風良好,東南角住戸,南面2室,南面バルコニー,防犯ガラス,陽当たり良好,閑静な住宅街,耐火構造,耐震構造,平坦地,防犯カメラ

【外観】



【間取り図】



間取り	2LDK		
敷金	無	礼金	2ヶ月
敷引 / 償却金	-	保証金	-
物件種別	アパート		
建物名・部屋番号	ワイズガーデン吉祥寺 201号室		
物件所在地	東京都武蔵野市御殿山 1丁目15-10		
交通	中央・総武線各停 吉祥寺駅 徒歩10分 中央・総武線各停 三鷹駅 徒歩14分		
間取詳細			
構造・規模	軽量鉄骨 2階建 2階		
専有面積	57.71㎡	向き	南
築年月	2022年12月	契約期間	2年
損害保険	有 15,200円	入居時期	相談
駐車場	有(敷地内) 27500円/月 ~ 駐輪場		
設備	3口以上コンロ, B S, I H キッチンヒーター, TV インターホン, エアコン, エアコン全室, クローゼット		
その他費用	[一時金] SHMライフサポート: 1,320円 鍵交換費: 14,300円 クリーニング費: 92,180円		
入居諸条件	ペット不可 楽器等の使用不可 法人可		
保証会社	必須 (オリコフォレントインシュア) 初回: 33,000円 (税込) 月: 家賃等総額 2%		
備考			

図面と現況が異なる場合は現況が優先となります。

間取りの「S」はサービスルーム(納戸)です。

情報更新日2025年12月15日

No.0000009185

お問合せ先



東京都知事(10)第48590号

(公社)首都圏不動産公正取引協議会/(公社)東京都宅地建物取引業協会

フジミ株式会社 アパマンショップ明大前店

東京都世田谷区松原 1丁目37-19

TEL:03-6265-7661

E-mail: meidaimaeten@apamanshop-fc.com

URL: https://www.243net.jp/



携帯サイトから物件詳細を閲覧できます！

取引態様	手数料負担の割合	貸主	0%	借主	100%
仲介元付(専任)	手数料配分の割合	元付	50%	客付	50%