

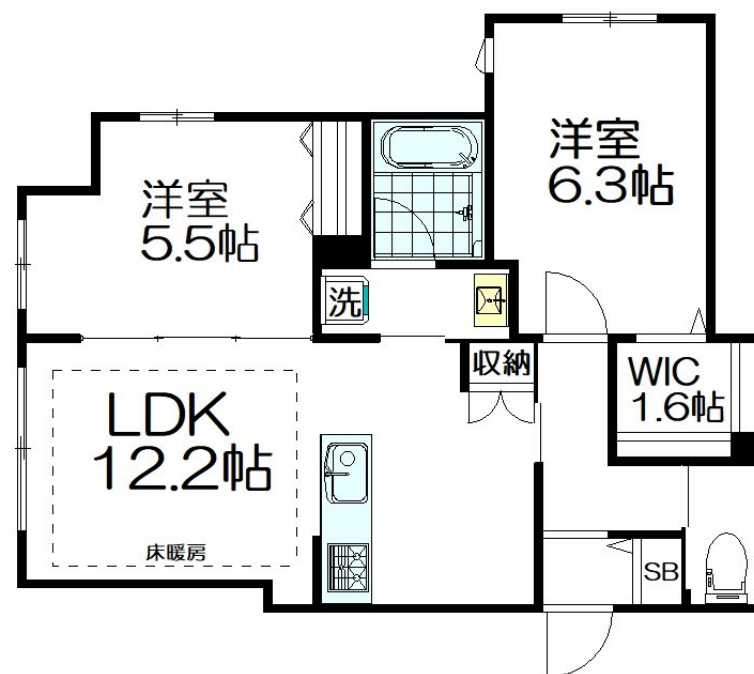
賃料	管理費等
245,000円	8,000円

1フロア2住戸,2面採光,オートロック,モニタ付オートロック,角住戸,省エネルギー対策,振り分け,全室2面採光,通風良好,南西角住戸,南面バルコニー,南面リビング,防犯ガラス,陽当たり良好,駅まで平坦

【外観】



【間取り図】



間取り	2LDK		
敷金	0.5ヶ月	礼金	無
敷引 / 償却金	-	保証金	-
物件種別	マンション		
建物名・部屋番号	高円寺Kレジデンス 101号室		
物件所在地	東京都杉並区高円寺南3丁目30-6		
交通	中央・総武線各停 高円寺駅 徒歩11分 東京メトロ丸ノ内線 新高円寺駅 徒歩10分		
間取詳細	LDK(12.2畳) 洋室(6.3畳) 洋室(5.5畳)		
構造・規模	鉄骨 3階建 1階		
専有面積	58.84㎡	向き	南
築年月	2026年2月	契約期間	2年
損害保険	有 20,400円	入居時期	即時
駐車場	駐輪場		
設備	24時間換気システム,3口以上コンロ,B S,T Vインターホン,ウォークインクローゼット,エアコン,エ		
その他費用	[一時金] マイコンシェルクラブ:18,000円		
入居諸条件	ペット可 事務所不可 楽器等の使用不可 二人可		
保証会社	必須 初回保証料:賃料総額の50% 継続保証料:2年毎20,000円		
備考			

図面と現況が異なる場合は現況が優先となります。

間取りの「S」はサービスルーム(納戸)です。

情報更新日2026年2月9日

No.0000008923

お問合せ先



東京都知事(10)第48590号

(公社)首都圏不動産公正取引協議会/(公社)東京都宅地建物取引業協会

フジミ株式会社 アパマンショップ明大前店

東京都世田谷区松原1丁目37-19

TEL:03-6265-7661

E-mail: meidaimaeten@apamanshop-fc.com

URL: https://www.243net.jp/



携帯サイトから物件詳細を閲覧できます!

取引態様	手数料負担の割合	貸主	0%	借主	100%
仲介元付(専任)	手数料配分の割合	元付	0%	客付	100%