

FOR RENT

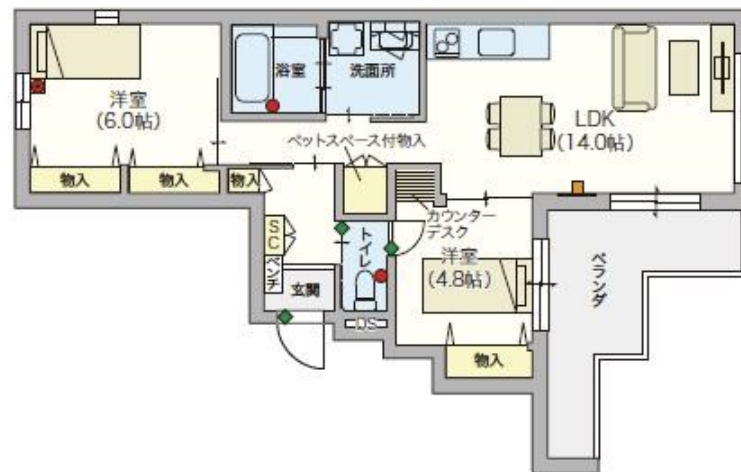
賃料	管理費等
201,000円	33,000円

3方角住戸, 3面採光, L字型バルコニー, オートロック, ディンプルキー, モニタ付オートロック, 角住戸, 通風良好, 東南角住戸, 南面バルコニー, 南面リビング, 陽当たり良好, 閑静な住宅街, 制震構造, 耐火構造,

【外観】



【間取り図】



間取り	2LDK		
敷金	3ヶ月	礼金	2ヶ月
敷引 / 償却金	- -	保証金	-
物件種別	マンション		
建物名・部屋番号	ヘーベルVillage上北沢5丁目（grace） 205号室		
物件所在地	東京都世田谷区上北沢 5 丁目22-17		
交通	京王線 上北沢駅 徒歩8分 京王線 八幡山駅 徒歩9分		
間取詳細			
構造・規模	ALC 3階建		
専有面積	61.59㎡	向き	南
築年月	2024年9月	契約期間	2年
損害保険	有 20,400円 24ヶ月	入居時期	即時
駐車場	駐輪場		
設備	2口コンロ, IHクッキングヒーター, TVインターホン, エアコン, エアコン全室, システムキッチン, シャ		
その他費用			
入居諸条件	ペット可		
保証会社	必須 初回保証料：賃料等（賃料＋共益費）の50％ 月額保証料：1,000円		
備考			

図面と現況が異なる場合は現況が優先となります。

間取りの「S」はサービスルーム(納戸)です。

情報更新日2025年12月15日

No.0000008492

お問合せ先



東京都知事 (10) 第48590号

(公社)首都圏不動産公正取引協議会/(公社)東京都宅地建物取引業協会

フジミ株式会社 アパマンショップ明大前店

東京都世田谷区松原 1 丁目37-19

TEL:03-6265-7661

E-mail: meidaimaeten@apamanshop-fc.com

URL: https://www.243net.jp/



携帯サイトから物件詳細を閲覧できます！

取引態様	手数料負担の割合	貸主	0%	借主	100%
仲介元付 (一般)	手数料配分の割合	元付	0%	客付	100%