

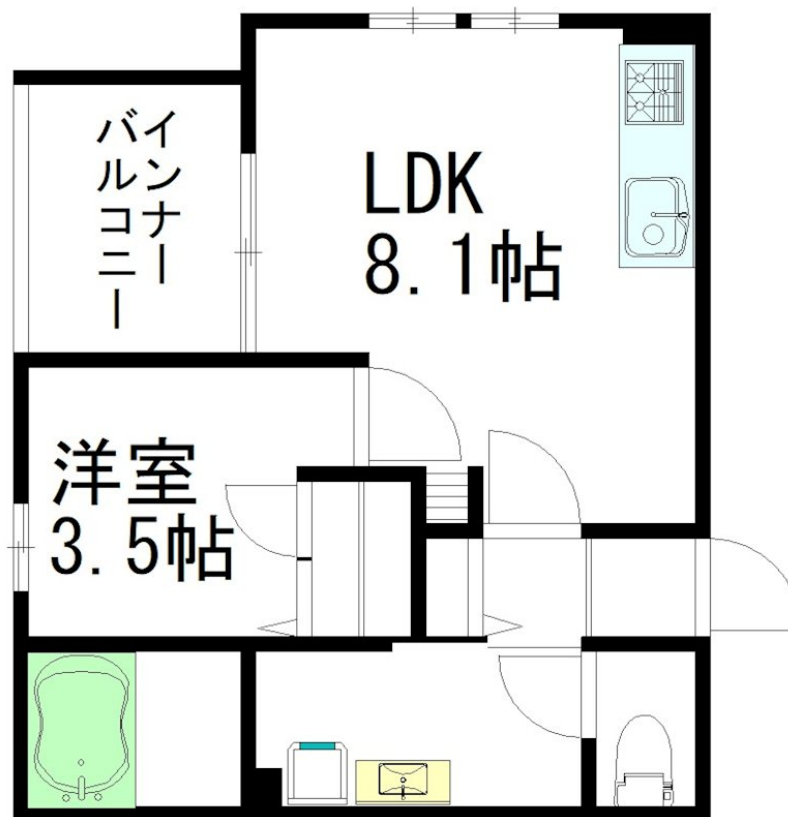
賃料	管理費等
118,000円	5,000円

1フロア2住戸,2面採光,オートロック,モニタ付オートロック,角住戸,出窓,振り分け,通風良好,当社管理物件,陽当たり良好,駅まで平坦,外壁タイル張り,閑静な住宅街,耐火構造,耐震構造,平坦地,防犯力

【外観】



【間取り図】



図面と現況が異なる場合は現況が優先となります。

間取りの「S」はサービスルーム(納戸)です。

間取り	1LDK		
敷金	無	礼金	1ヶ月
敷引 / 償却金	-	保証金	-
物件種別	アパート		
建物名・部屋番号	プリマヴィータ 101号室		
物件所在地	東京都豊島区長崎5丁目2-16		
交通	西武池袋線 東長崎駅 徒歩4分 都営大江戸線 落合南長崎駅 徒歩14分		
間取詳細	LDK(8.1畳) 洋室(3.5畳)		
構造・規模	木造 3階建 1階		
専有面積	30.02㎡	向き	
築年月	2025年10月	契約期間	定期借家契約 2年
損害保険	有 22,100円 24ヶ月	入居時期	相談
駐車場	駐輪場		
設備	3口以上コンロ,CATV,CATVインターネット,TVインターホン,エアコン,エアコン2台,エアコン		
その他費用	[一時金] クリーニング代: 88,000円 [月次費用] 快適安心サービス: 1,100円		
入居諸条件	ペット不可 事務所不可 楽器等の使用不可 二人可		
保証会社	必須 (オリコフォレントインシュア) 初回保証料: 賃料総額の50% 月額保証料: 賃料総額の1%		
備考	こちらの物件は当社が元付会社となります。安心してお問い合わせください。ネット掲載物件は全てご紹介可能です。併せてご紹介できますよ。		

情報更新日2026年2月9日

No.0000007576

お問合せ先



東京都知事(10)第48590号

(公社)首都圏不動産公正取引協議会/(公社)東京都宅地建物取引業協会

フジミ株式会社 アパマンショップ明大前店

東京都世田谷区松原1丁目37-19

TEL:03-6265-7661

E-mail: meidaimaeten@apamanshop-fc.com

URL: https://www.243net.jp/



携帯サイトから物件詳細を閲覧できます！

取引態様	手数料負担の割合	貸主	0%	借主	100%
仲介元付(専任)	手数料配分の割合	元付	0%	客付	100%