

FOR RENT

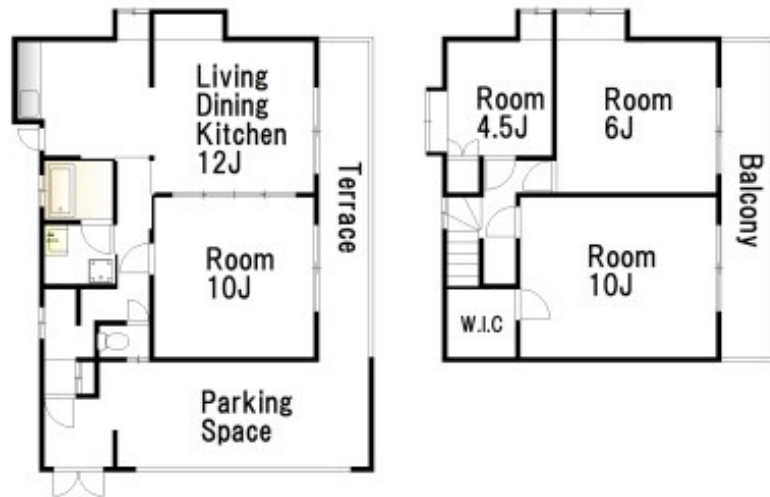
| 賃料 | 管理費等 |
|----------|------|
| 350,000円 | 0円 |

1フロア1住戸,2面採光,3方角住戸,3面採光,角住戸,最上階,四方角部屋,上階無し,全室2面採光,南面リビング,陽当たり良好,駅まで平坦,閑静な住宅街,大型タウン内,平坦地

【外観】

【間取り図】

写真
準備中



| 間取り | 4SLDK | | |
|----------|--|------|-----------|
| 敷金 | 1ヶ月 | 礼金 | 1ヶ月 |
| 敷引 / 償却金 | - | 保証金 | - |
| 物件種別 | 戸建 | | |
| 建物名・部屋番号 | 笹塚1丁目戸建 | | |
| 物件所在地 | 東京都渋谷区笹塚1丁目3-6 | | |
| 交通 | 京王線 笹塚駅 徒歩7分 小田急線 東北沢駅 徒歩12分 | | |
| 間取詳細 | LDK(12.5畳) 洋室(10畳) 洋室(10畳) 洋室(6畳) 洋室(4.5畳) | | |
| 構造・規模 | 木造 2階建 | | |
| 専有面積 | 82.61㎡ | 向き | 南 |
| 築年月 | 1967年1月 | 契約期間 | 定期借家契約 2年 |
| 損害保険 | 有 20,000円 | 入居時期 | 即時 |
| 駐車場 | | | |
| 設備 | 2口コンロ,BS,CATV,CATVインターネット,ウォークインクローゼット,エアコン,エアコン全室 | | |
| その他費用 | [一時金] 24時間サービス:22,000円 | | |
| 入居諸条件 | ペット相談 事務所相談 楽器等の使用相談 二人可 | | |
| 保証会社 | 必須 初回保証料:賃料等総額の65% 月額保証料:賃料等総額の2% | | |
| 備考 | | | |

図面と現況が異なる場合は現況が優先となります。

間取りの「S」はサービスルーム(納戸)です。

情報更新日2026年2月9日

No.0000006811

お問合せ先



東京都知事(10)第48590号

(公社)首都圏不動産公正取引協議会/(公社)東京都宅地建物取引業協会

フジミ株式会社 アパマンショップ明大前店

東京都世田谷区松原1丁目37-19

TEL:03-6265-7661

E-mail: meidaimaeten@apamanshop-fc.com

URL: https://www.243net.jp/



携帯サイトから物件詳細を閲覧できます！

取引態様

仲介元付
(一般)

| | | | | |
|--------------|----|----|----|------|
| 手数料 負担の割合 | 貸主 | 0% | 借主 | 100% |
| 手数料 配分の割合 | 元付 | 0% | 客付 | 100% |