

FOR RENT

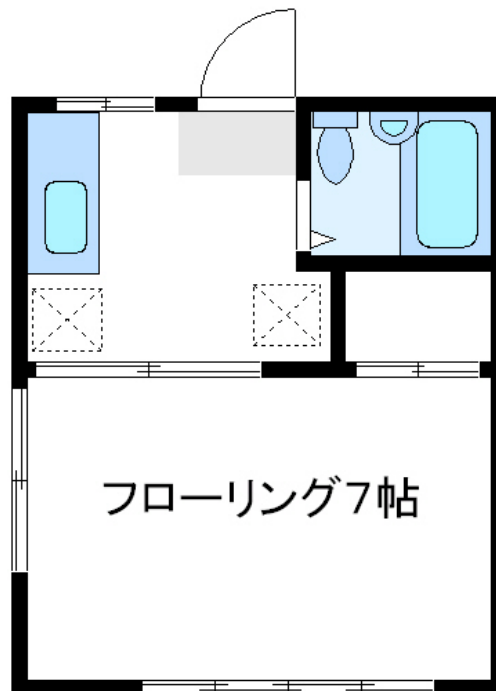
賃料	管理費等
58,000円	0円

2面採光,角住戸,振り分け,通風良好,南西角住戸,陽当たり良好,駅まで平坦,外壁タイル張り,閑静な住宅街,始発駅

【外観】



【間取り図】



間取り	1K		
敷金	1ヶ月	礼金	0.5ヶ月
敷引/償却金	- 無	保証金	無
物件種別	アパート		
建物名・部屋番号			
物件所在地	東京都杉並区高井戸東4丁目		
交通	京王井の頭線 高井戸駅 徒歩8分 京王井の頭線 浜田山駅 徒歩13分		
間取詳細			
構造・規模	木造 2階建 2階		
専有面積	20㎡	向き	南
築年月	1986年3月	契約期間	定借 2015/8/31迄
損害保険	有 20,000円 24ヶ月	入居時期	即時
駐車場	無 駐輪場		
設備	2口コンロ,エアコン,ガスキッチン,シャワー,トイレ有,バストイレ同室,バス有,フローリング,給湯,		
その他費用	[一時金] 鍵交換代: 22,000円 24Hサポート: 22,000円		
入居諸条件	ペット不可 楽器等の使用不可		
保証会社	必須 初回: 賃料等総額の65% 毎月: 賃料等総額の2%		
備考			

図面と現況が異なる場合は現況が優先となります。

間取りの「S」はサービスルーム(納戸)です。

情報更新日2026年3月23日

No.000006781

お問合せ先



東京都知事(10)第48590号

(公社)首都圏不動産公正取引協議会/(公社)東京都宅地建物取引業協会

フジミ株式会社 アパマンショップ明大前店

東京都世田谷区松原1丁目37-19

TEL:03-6265-7661

E-mail: meidaimaeten@apamanshop-fc.com

URL: https://www.243net.jp/



携帯サイトから物件詳細を閲覧できます!

取引態様	手数料負担の割合	貸主	0%	借主	100%
仲介元付(一般)	手数料配分の割合	元付	0%	客付	100%