

FOR RENT

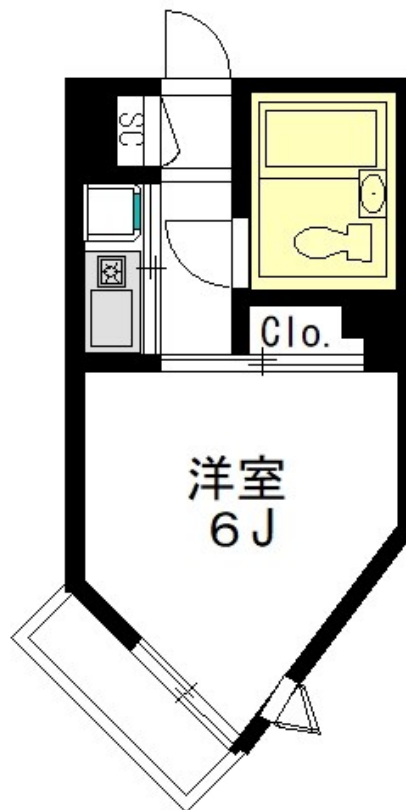
賃料	管理費等
60,000円	0円

2面採光,通風良好,外壁コンクリート,閑静な住宅街,平坦地

【外観】



【間取り図】



間取り	1K		
敷金	1ヶ月	礼金	1ヶ月
敷引 / 償却金	-	保証金	-
物件種別	マンション		
建物名・部屋番号	ファーストピラ 103号室		
物件所在地	東京都世田谷区桜上水 1丁目12-10		
交通	京王線 桜上水駅 徒歩12分 東急世田谷線 松原(東京)駅 徒歩13分		
間取詳細	洋室(6畳) K(2畳)		
構造・規模	鉄筋コンクリート 2階建 1階		
専有面積	17㎡	向き	
築年月	1988年11月	契約期間	2年
損害保険	有 20,000円 24ヶ月	入居時期	即時
駐車場	駐輪場 バイク置き場		
設備	IHクッキングヒーター,エアコン,クローゼット,シューズボックス,トイレ有,ネット専用回線,バス有,		
その他費用	[一時金] 鍵交換代: 22,000円 アクト24: 22,000円		
入居諸条件	ペット不可 楽器等の使用不可		
保証会社	必須 初回: 賃料等総額の65% 毎月: 賃料等総額の2%		
備考	ネット掲載物件は全てご紹介可能です。弊社が元付会社です。 初期費用・家賃カード決済可(要指定保証会社)お安く契約可能		

図面と現況が異なる場合は現況が優先となります。

間取りの「S」はサービスルーム(納戸)です。

情報更新日2025年12月15日

No.0000005719

お問合せ先



東京都知事(10)第48590号

(公社)首都圏不動産公正取引協議会/(公社)東京都宅地建物取引業協会

フジミ株式会社 アパマンショップ明大前店

東京都世田谷区松原 1丁目37-19

TEL:03-6265-7661

E-mail: meidaimaeten@apamanshop-fc.com

URL: https://www.243net.jp/



携帯サイトから物件詳細を閲覧できます！

取引態様	手数料負担の割合				手数料配分の割合			
	貸主	0%	借主	100%	元付	0%	客付	100%
仲介元付(一般)								