

FOR RENT

| | |
|---------|--------|
| 賃料 | 管理費等 |
| 97,000円 | 3,000円 |

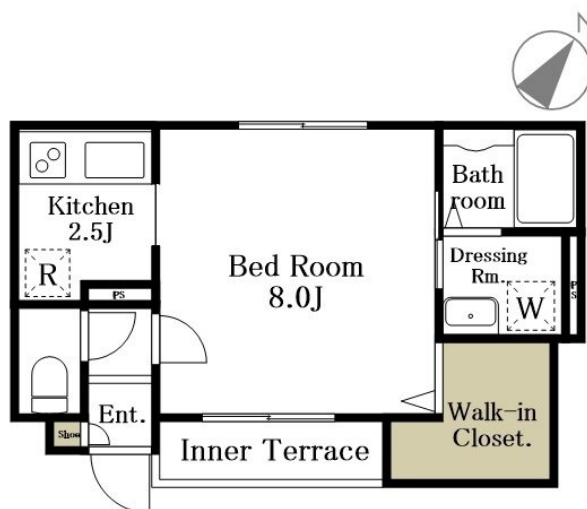
ミサワホーム施工の新築物件 制振装置【MGEO】

2面採光,通風良好,陽当たり良好,駅まで平坦,閑静な住宅街,制震構造,耐火構造,耐震構造,平坦地

【外観】



【間取り図】



| | | | |
|----------|---|------|-------------|
| 間取り | 1K | | |
| 敷金 | 無 | 礼金 | 無 |
| 敷引/償却金 | - | 保証金 | - |
| 物件種別 | アパート | | |
| 建物名・部屋番号 | アビターレ雪が谷 104号室 | | |
| 物件所在地 | 東京都大田区東雪谷 5丁目36-7 | | |
| 交通 | 東急池上線 御嶽山(東急)駅 徒歩14分 東急池上線 石川台駅 徒歩15分 | | |
| 間取詳細 | K(2.5畳) 洋室(8畳) | | |
| 構造・規模 | 木造 2階建 1階 | | |
| 専有面積 | 28.77㎡ | 向き | 南東 |
| 築年月 | 2025年2月上旬 | 契約期間 | 2年 |
| 損害保険 | 有 17,900円 24ヶ月 | 入居時期 | 2026年7月下旬予定 |
| 駐車場 | 無 駐輪場 | | |
| 設備 | 2口コンロ,CATV,CATVインターネット,TVインターホン,ウォークインクローゼット,エアコン, | | |
| その他費用 | [一時金] クリーニング代:55,000円 [月次費用] 快適安心サービス:1,100円 | | |
| 入居諸条件 | ペット不可 事務所不可 楽器等の使用不可 法人可 | | |
| 保証会社 | 必須 初回:賃料等総額の50% 月額:賃料等総額の1% | | |
| 備考 | 当社窓口!クレジット決済・分割も可 直接お問い合わせ下さい! 1年未満の解約の場合、違約金として賃料の1ヶ月分。 | | |

図面と現況が異なる場合は現況が優先となります。

間取りの「S」はサービスルーム(納戸)です。

情報更新日2026年6月23日

No.000005117

お問合せ先



東京都知事(10)第48590号

(公社)首都圏不動産公正取引協議会/(公社)東京都宅地建物取引業協会

フジミ株式会社 アパマンショップ明大前店

東京都世田谷区松原 1丁目37-19

TEL:03-6265-7661

E-mail: meidaimaeten@apamanshop-fc.com

URL: https://www.243net.jp/



携帯サイトから物件詳細を閲覧できます!

| | | | | | |
|----------|----------|----|----|----|------|
| 取引態様 | 手数料負担の割合 | 貸主 | 0% | 借主 | 100% |
| 仲介元付(専任) | 手数料配分の割合 | 元付 | 0% | 客付 | 100% |