

# FOR RENT

賃料	管理費等
220,000円	12,500円

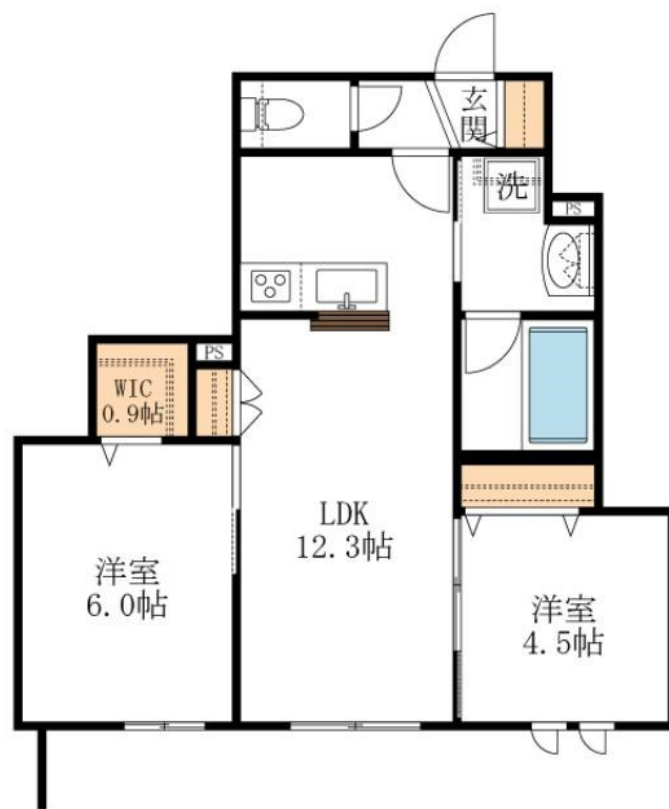
## ペット共生賃貸！無料ネット！築浅旭化成施工マ

オートロック,ダブルロック,ディンプルキー,振り分け,全室南向き,通風良好,南面2室,南面バルコニー,南面リビング,駅まで平坦,閑静な住宅街,制震構造,耐火構造,耐震構造,平坦地,防犯カメラ

【外観】



【間取り図】



図面と現況が異なる場合は現況が優先となります。

間取りの「S」はサービスルーム(納戸)です。

間取り	2LDK		
敷金	9万円	礼金	1.5ヶ月
敷引/償却金	-	保証金	-
物件種別	マンション		
建物名・部屋番号	SOUWA フォレ 102号室		
物件所在地	東京都杉並区方南2丁目1-29		
交通	東京メトロ丸ノ内線 方南町駅 徒歩4分 京王線 笹塚駅 徒歩19分		
間取詳細			
構造・規模	ALC 3階建 1階		
専有面積	52.58㎡	向き	南西
築年月	2025年1月	契約期間	2年
損害保険	有 18,400円 24ヶ月	入居時期	2026年7月18日予定
駐車場	駐輪場		
設備	3口以上コンロ,BS,TVインターホン,ウォークインクローゼット,エアコン,エアコン全室,カウンター		
その他費用	[一時金] マイコンシェルクラブ:18,000円 鍵交換費用:25,300円		
入居諸条件	ペット可 楽器等の使用不可 法人可 子供可		
保証会社	必須 初回:賃料等総額の50% 2年毎:20,000円		
備考			

情報更新日2026年6月23日

No.000003532

お問合せ先



東京都知事(10)第48590号

(公社)首都圏不動産公正取引協議会/(公社)東京都宅地建物取引業協会

**フジミ株式会社 アパマンショップ明大前店**

東京都世田谷区松原1丁目37-19

TEL:03-6265-7661

E-mail: meidaimaeten@apamanshop-fc.com

URL: https://www.243net.jp/



携帯サイトから物件詳細を閲覧できます！

取引態様	手数料負担の割合	貸主	0%	借主	100%
仲介元付(専任)	手数料配分の割合	元付	0%	客付	100%