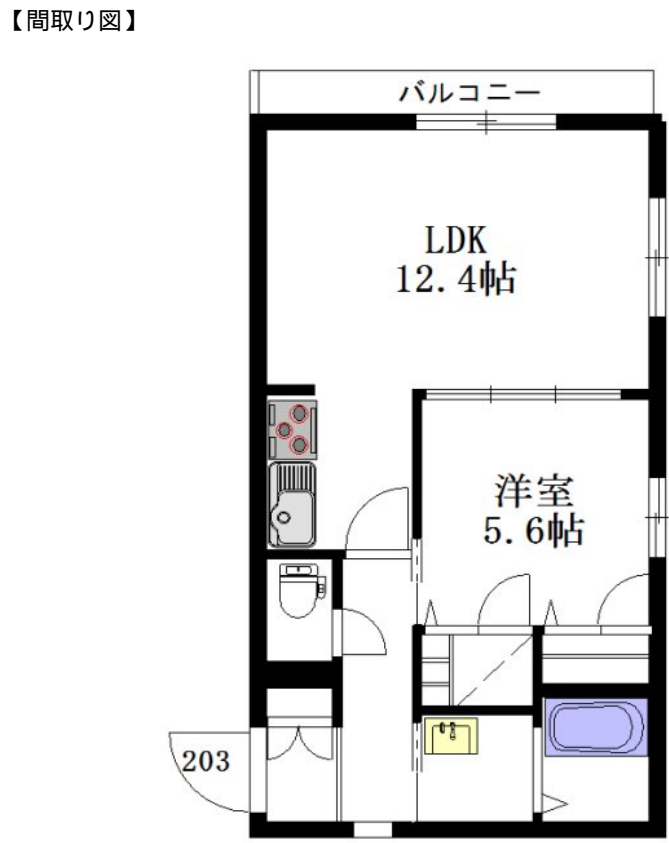


FOR RENT

賃料	管理費等
165,000円	7,500円

24時間緊急通報システム, 2F以上, 2面採光, 3方角住戸, オートロック, ダブルロック, ディンプルキー, モニタ付オートロック, 角住戸, 寝室8畳以上, 振り分け, 全室東南向き, 通風良好, 東南角住戸, 南面2室



間取り	1LDK		
敷金	無	礼金	2ヶ月
敷引/償却金	-	保証金	-
物件種別	マンション		
建物名・部屋番号	サニーフォレスト 203号室		
物件所在地	東京都杉並区西荻南3丁目18-12		
交通	中央線 西荻窪駅 徒歩3分 中央線 荻窪駅 徒歩19分		
間取詳細	洋室(5.6畳) LDK(12.4畳)		
構造・規模	鉄骨 4階建 2階		
専有面積	43.25㎡	向き	南東
築年月	2014年9月下旬	契約期間	2年
損害保険	有 15,200円 24ヶ月	入居時期	相談
駐車場	駐輪場		
設備	IHクッキングヒーター, TVインターホン, エアコン, ガス給湯, グリル, クローゼット, システムキッチン		
その他費用	[一時金] 鍵交換代: 12,100円 ハウスクリーニング代: 73,590円 [月次費用] シャーメゾンライフSUPPORT24: 1,320円		
入居諸条件	ペット不可 楽器等の使用不可 二人可		
保証会社	必須 初回: 33,000円(税込) 月: 家賃等総額 2%		
備考	大手ハウスメーカー提携(積水ハウス・旭化成・ミサワホーム・トヨタホーム・三井ホーム等) 自社管理、弊社のみで紹介物件も多数お取り扱いしております! 総合仲介不動産なのでその他ネットへ掲載されている物件も全てご紹介可能です。 初期費用・諸条件・物件詳細等もお気軽にお問合せください。 ご来店にはお部屋探しの流れなど1からご説明致しますので初めての方もお気軽にお越しください。		

図面と現況が異なる場合は現況が優先となります。

間取りの「S」はサービスルーム(納戸)です。

情報更新日2026年5月11日

No.000003490



東京都知事(10)第48590号
(公社)首都圏不動産公正取引協議会/(公社)東京都宅地建物取引業協会
フジミ株式会社 アパマンショップ明大前店
東京都世田谷区松原1丁目37-19
TEL:03-6265-7661
E-mail: meidaimaeten@apamanshop-fc.com
URL: https://www.243net.jp/



携帯サイトから物件詳細を閲覧できます!

取引態様	手数料負担の割合	貸主	0%	借主	100%
仲介元付(専任)	手数料配分の割合	元付	0%	客付	100%