

FOR RENT

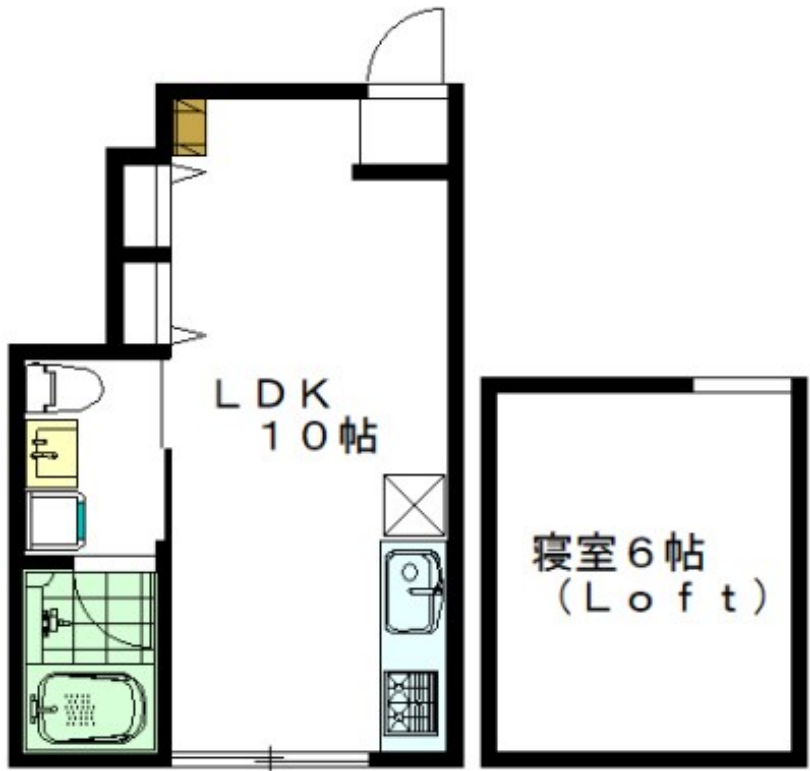
| | |
|----------|--------|
| 賃料 | 管理費等 |
| 105,000円 | 3,000円 |

全室2面採光,全室南向き,電子キー,電子ロック,当社管理物件,陽当たり良好,デザイナーズ,駅まで平坦,駅前,閑静な住宅街,平坦地

【外観】



【間取り図】



| | | | |
|----------|---|------|-------------|
| 間取り | 1LDK | | |
| 敷金 | 無 | 礼金 | 無 |
| 敷引/償却金 | - | 保証金 | - |
| 物件種別 | アパート | | |
| 建物名・部屋番号 | ブルミエール高井戸 103号室 | | |
| 物件所在地 | 東京都杉並区高井戸西1丁目5-33 | | |
| 交通 | 京王井の頭線 高井戸駅 徒歩3分 京王井の頭線 富士見ヶ丘駅 徒歩10分 | | |
| 間取詳細 | 洋室(6畳) LDK(10畳) | | |
| 構造・規模 | 木造 2階建 1階 | | |
| 専有面積 | 33.8㎡ | 向き | 南 |
| 築年月 | 2018年2月 | 契約期間 | 2年 |
| 損害保険 | 有 20,000円 24ヶ月 | 入居時期 | 2026年6月中旬予定 |
| 駐車場 | 駐輪場 バイク置き場 | | |
| 設備 | 2口コンロ, IHクッキングヒーター, TVインターホン, エアコン, クローゼット, システムキッチン, シュ | | |
| その他費用 | [一時金] クリーニング費用: 58,300円 24Hサポート料: 22,000円 | | |
| 入居諸条件 | ペット不可 楽器等の使用不可 二人相談 法人可 | | |
| 保証会社 | 必須 初回: 賃料等総額の65% 月額: 賃料等総額の2% | | |
| 備考 | お部屋探しなら賃貸住宅仲介店舗数No1のアパマンショップにお任せください! 創業30年以上の実績! 独自のネットワークでネット掲載物件は全てご紹介可能です。弊社が元付会社です。 03-6265-7661 | | |

図面と現況が異なる場合は現況が優先となります。

間取りの「S」はサービスルーム(納戸)です。

情報更新日2026年5月18日

No.0000001740



東京都知事(10)第48590号
(公社)首都圏不動産公正取引協議会/(公社)東京都宅地建物取引業協会
フジミ株式会社 アパマンショップ明大前店
東京都世田谷区松原1丁目37-19
TEL:03-6265-7661
E-mail: meidaimaeten@apamanshop-fc.com
URL: https://www.243net.jp/



携帯サイトから物件詳細を閲覧できます!

| | | | | | |
|------|----------|----|----|----|------|
| 取引態様 | 手数料負担の割合 | 貸主 | 0% | 借主 | 100% |
| | 手数料配分の割合 | 元付 | 0% | 客付 | 100% |