

FOR RENT

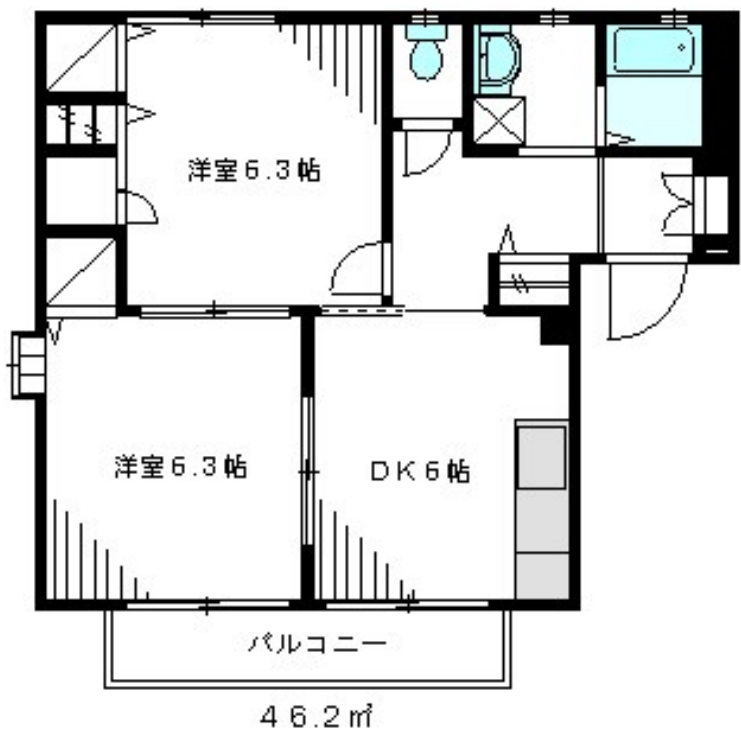
賃料	管理費等
122,000円	3,000円

1フロア2住戸, 24時間緊急通報システム, 2面採光, フラットフロア, ワイドバルコニー, 角住戸, 最上階, 出窓, 上階無し, 振り分け, 眺望良好, 通風良好, 当社管理物件, 南西角住戸, 南面2室, 南面バルコニー,

【外観】



【間取り図】



図面と現況が異なる場合は現況が優先となります。

間取りの「S」はサービスルーム(納戸)です。

間取り	2DK		
敷金	無	礼金	無
敷引/償却金	- 無	保証金	無
物件種別	アパート		
建物名・部屋番号	ファミリーア三鷹 201号室		
物件所在地	東京都三鷹市上連雀5丁目26-17		
交通	中央・総武線各停 三鷹駅 徒歩15分 中央線 武蔵境駅 徒歩15分		
間取詳細	洋室(6.3畳) 洋室(6.3畳) DK(6畳)		
構造・規模	軽量鉄骨 2階建 2階		
専有面積	46.2㎡	向き	南
築年月	1999年9月上旬	契約期間	2年
損害保険	有 20,000円 24ヶ月	入居時期	相談
駐車場	有(敷地内) 14300円/月~ 駐輪場		
設備	2口コンロ, B S, C A T V, C A T Vインターネット, C S, T Vインターホン, エアコン, ガスコンロ設置		
その他費用	[一時金] 鍵交換代: 27,500円 24時間サポート: 22,000円 ルスクリンク代: 66,000円		
入居諸条件	ペット不可 楽器等の使用不可 性別不問 二人可		
保証会社	必須 初回利用料: 賃料の総額65% 毎月: 賃料等総額の2%		
備考	当社が元付会社です。ご安心してお問い合わせ下さい。0422-27-5346 当社は総合仲介会社なので他社様インターネット掲載物件も一括紹介できますのでお気軽にご相談下さい。		

情報更新日2026年5月11日

No.000001466



東京都知事(10)第48590号
 (公社)首都圏不動産公正取引協議会/(公社)東京都宅地建物取引業協会
フジミ株式会社 アパマンショップ明大前店
 東京都世田谷区松原1丁目37-19
 TEL:03-6265-7661
 E-mail: meidaimaeten@apamanshop-fc.com
 URL: https://www.243net.jp/



携帯サイトから物件詳細を閲覧できます!

取引態様	手数料負担の割合	貸主	0%	借主	100%
仲介元付(専任)	手数料配分の割合	元付	0%	客付	100%