

# FOR RENT

賃料	管理費等
140,000円	3,500円

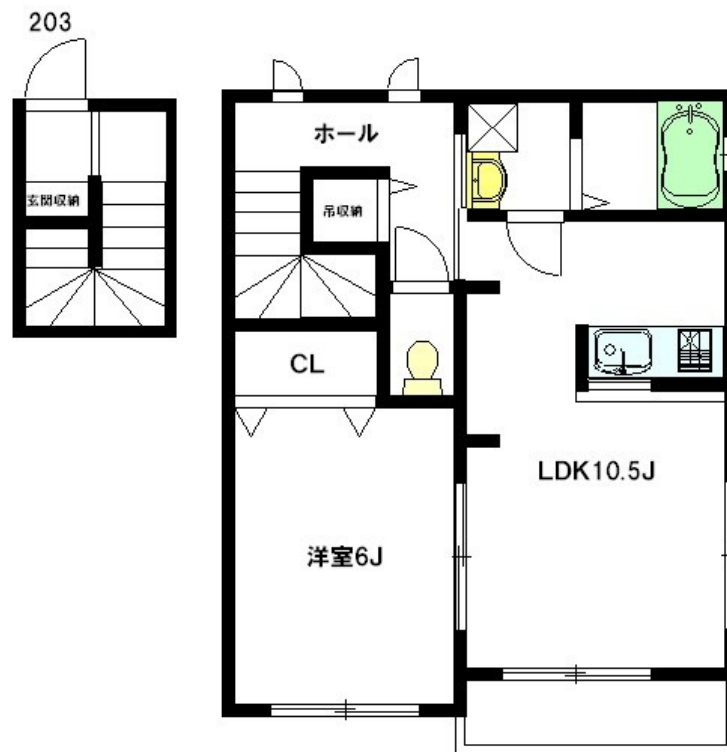
## 耐震・耐火のミサワホーム施工。オートロック付

2面採光, 3方角住戸, 3面採光, オートロック, カードキー, モニタ付オートロック, 角住戸, 最上階, 上階無し, 振り分け, 前面棟無し, 全室南向き, 眺望良好, 通風良好, 南西角住戸, 南面2室, 南面バルコニー, 南面

【外観】



【間取り図】



間取り	1LDK		
敷金	無	礼金	1ヶ月
敷引/償却金	-	保証金	-
物件種別	アパート		
建物名・部屋番号	ベルリード富士見 203号室		
物件所在地	東京都世田谷区桜丘5丁目7-9		
交通	小田急線 千歳船橋駅 徒歩5分 小田急線 祖師ヶ谷大蔵駅 徒歩17分		
間取詳細			
構造・規模	木造2階建2階		
専有面積	46.58㎡	向き	
築年月	2010年9月	契約期間	2年
損害保険	有 22,100円 24ヶ月	入居時期	2026年7月下旬予定
駐車場	駐輪場		
設備	24時間換気システム, 2口コンロ, CATV, CATVインターネット, IHクッキングヒーター, TVイン		
その他費用	[一時金] クリーニング代: 92,400円 鍵交換費用: 29,700円 [月次費用] 快適安心サービス: 1,100円		
入居諸条件	ペット不可 楽器等の使用不可 二人可 法人可		
保証会社	必須 初回: 月額総賃料の50% 月額: 月額総賃料1%		
備考	1年未満の解約の場合、違約金として賃料の1ヶ月分。		

図面と現況が異なる場合は現況が優先となります。

間取りの「S」はサービスルーム(納戸)です。

情報更新日2026年6月23日

No.000000687

お問合せ先



東京都知事(10)第48590号

(公社)首都圏不動産公正取引協議会/(公社)東京都宅地建物取引業協会

**フジミ株式会社 アパマンショップ明大前店**

東京都世田谷区松原1丁目37-19

TEL:03-6265-7661

E-mail: meidaimaeten@apamanshop-fc.com

URL: https://www.243net.jp/



携帯サイトから物件詳細を閲覧できます!

取引態様	手数料負担の割合	貸主	0%	借主	100%
仲介元付(専任)	手数料配分の割合	元付	0%	客付	100%