

FOR RENT

賃料	管理費等
64,000円	1,000円

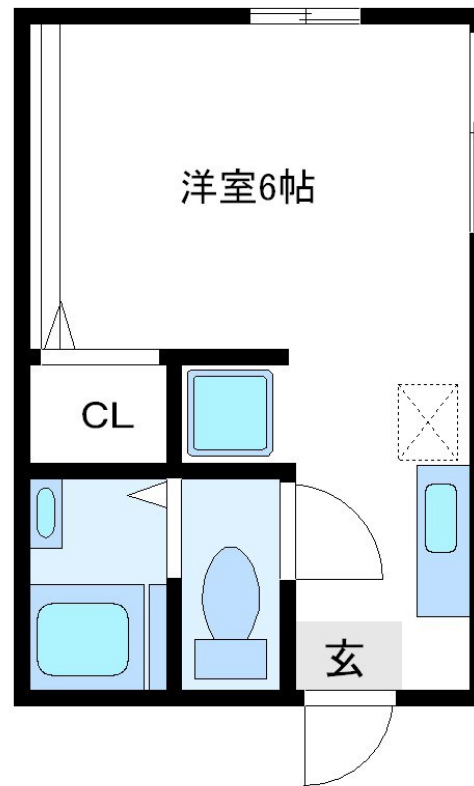
耐震・耐火の積水ハウスシャーメゾン！お部屋も

2F以上, 2面採光, 3方角住戸, 角住戸, 最上階, 上階無し, 振り分け, 全室東南向き, 通風良好, 東南角住戸, 南面リビング, 陽当たり良好, デザイナーズ, 駅まで平坦, 閑静な住宅街, 耐火構造, 耐震構造, 平坦地

【外観】



【間取り図】



図面と現況が異なる場合は現況が優先となります。

間取りの「S」はサービスルーム(納戸)です。

間取り	1K		
敷金	1ヶ月	礼金	1ヶ月
敷引/償却金	- 無	保証金	無
物件種別	アパート		
建物名・部屋番号	メゾン山口 201号室		
物件所在地	東京都世田谷区北沢3丁目15-2		
交通	小田急線 下北沢駅 徒歩7分 小田急線 東北沢駅 徒歩4分		
間取詳細	洋室(6畳) K(2畳)		
構造・規模	軽量鉄骨 2階建 2階		
専有面積	20㎡	向き	南
築年月	1990年1月	契約期間	2年
損害保険	有 20,000円 24ヶ月	入居時期	2026年6月中旬予定
駐車場	無 駐輪場 バイク置き場		
設備	ADSL, CATVインターネット, エアコン, エアコン全室, ガスキッチン, ガスコンロ設置可, クローゼット		
その他費用	[一時金] 鍵交換代: 22,000円 24Hサポート : 22,000円		
入居諸条件	ペット不可 楽器等の使用不可 高齢者相談 法人可		
保証会社	必須 初回: 賃料等総額の65% 月額: 賃料等総額の2%		
備考	お陰様で創業40年以上 当社が元付会社です！ご安心してお問い合わせ下さい。03-3424-5800 当社は総合仲介会社なので他社様インターネット掲載物件も一括紹介できます！お気軽にご相談下さい		

情報更新日2026年5月11日

No.000000297

お問合せ先



東京都知事(10)第48590号

(公社)首都圏不動産公正取引協議会/(公社)東京都宅地建物取引業協会

フジミ株式会社 アパマンショップ明大前店

東京都世田谷区松原1丁目37-19

TEL:03-6265-7661

E-mail: meidaimaeten@apamanshop-fc.com

URL: https://www.243net.jp/



携帯サイトから物件詳細を閲覧できます！

取引態様	手数料負担の割合	貸主	0%	借主	100%
仲介元付(一般)	手数料配分の割合	元付	0%	客付	100%