

FOR RENT

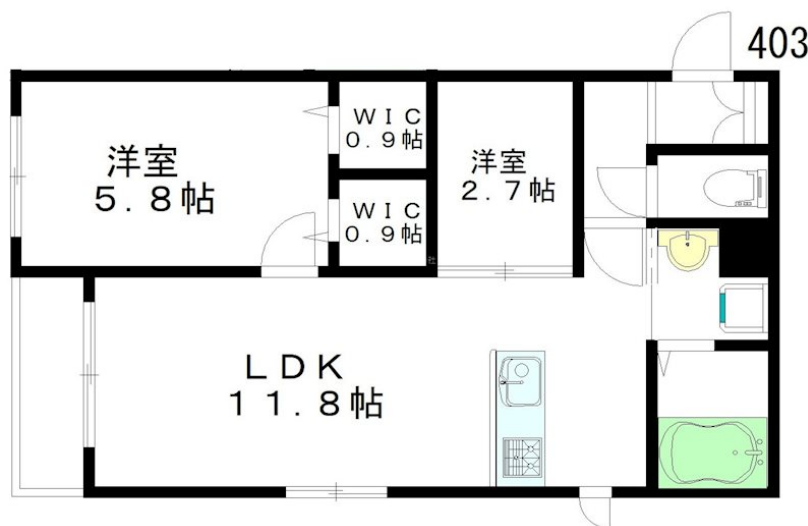
賃料	管理費等
175,000円	7,500円

2面採光,オートロック,モニタ付オートロック,角住戸,最上階,上階無し,振り分け,通風良好,当社管理物件,陽当たり良好,閑静な住宅街,制震構造,耐火構造

【外観】



【間取り図】



間取り	2LDK		
敷金	1ヶ月	礼金	1ヶ月
敷引 / 償却金	-	保証金	-
物件種別	マンション		
建物名・部屋番号	ルミナ荻窪 403号室		
物件所在地	東京都杉並区荻窪 5丁目1-8		
交通	東京メトロ丸ノ内線 荻窪駅 徒歩8分 中央線 西荻窪駅 徒歩24分		
間取詳細	洋室(5.8畳) LDK(11.8畳) 洋室(2.7畳)		
構造・規模	ALC 4階建 4階		
専有面積	49.07㎡	向き	西
築年月	2022年3月中旬	契約期間	2年
損害保険	有 24,000円 24ヶ月	入居時期	2026年1月下旬予定
駐車場	駐輪場		
設備	3口以上コンロ, IHクッキングヒーター, TVインターホン, ウォークインクローゼット, ウォークインクロ		
その他費用	[一時金] 安心サポート(2年間): 22,000円 鍵交換代: 28,600円		
入居諸条件	ペット不可 楽器等の使用不可 二人可 法人可		
保証会社	必須 初回保証料: 賃料等総額の65% 月額: 賃料等総額の2%		
備考	こちらの物件は当社が元付会社となります。安心してお問い合わせください。ネット掲載物件は全てご紹介可能です。併せてご紹介できますよ。		

図面と現況が異なる場合は現況が優先となります。

間取りの「S」はサービスルーム(納戸)です。

情報更新日2025年12月15日

No.js006722

お問合せ先



東京都知事(10)第48590号

(公社)首都圏不動産公正取引協議会/(公社)東京都宅地建物取引業協会

フジミ株式会社 アパマンショップ明大前店

東京都世田谷区松原 1丁目37-19

TEL:03-6265-7661

E-mail: meidaimaeten@apamanshop-fc.com

URL: https://www.243net.jp/



携帯サイトから物件詳細を閲覧できます！

取引態様	手数料負担の割合	貸主	0%	借主	100%
	手数料配分の割合	元付	0%	客付	100%
仲介元付(専任)					