

FOR RENT

賃料	管理費等
93,000円	2,000円

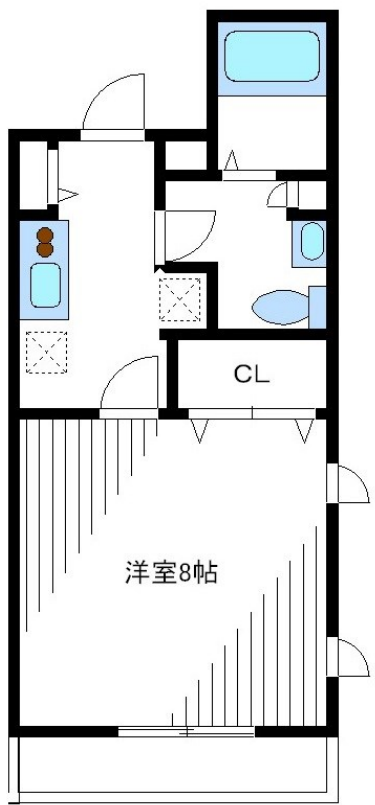
耐震+制震・耐火のミサワホーム施工。住環境 ！

オートロック, モニタ付オートロック, 振り分け, 前面棟無, 眺望良好, 通風良好, 当社管理物件, 南面バルコニー, 南面リビング, 防犯ガラス, 陽当たり良好, 外壁タイル張り, 閑静な住宅街, 制震構造, 耐火構造, 耐震

【外観】



【間取り図】



図面と現況が異なる場合は現況が優先となります。

間取りの「S」はサービスルーム(納戸)です。

間取り	1K		
敷金	無	礼金	1.5ヶ月
敷引/償却金	-	保証金	-
物件種別	アパート		
建物名・部屋番号	チェリーヒルズ 101号室		
物件所在地	東京都世田谷区桜丘5丁目3-3		
交通	小田急線 千歳船橋駅 徒歩8分 小田急線 経堂駅 徒歩19分		
間取詳細			
構造・規模	木造 2階建 1階		
専有面積	28.85㎡	向き	南
築年月	2006年10月	契約期間	2年
損害保険	有 17,900円 24ヶ月	入居時期	2026年4月中旬予定
駐車場	要問い合わせ 駐輪場 バイク置き場		
設備	2口コンロ, TVインターホン, エアコン, エアコン全室, カウンターキッチン, クローゼット, システムキッチン		
その他費用	[一時金] 鍵交換費用: 28,600円 クリーニング費用: 55,000円 [月次費用] 快適安心サービス: 1,100円		
入居諸条件	ペット不可 事務所不可 楽器等の使用不可 法人可		
保証会社	必須 初回: 賃料等総額の50% 月額: 賃料等総額の1%		
備考	おかげさまで創業35年以上 当社が元付会社です。ご安心してお問い合わせ下さい。03-3424-5800 当社は総合仲介会社なので他社様インターネット掲載物件も一括紹介できます！お気軽にご相談下さい 1年未満の解約の場合、違約金として賃料の1ヶ月分。		

情報更新日2026年3月23日

No.10031



東京都知事(10)第48590号
(公社)首都圏不動産公正取引協議会/(公社)東京都宅地建物取引業協会
フジミ株式会社 アパマンショップ明大前店
東京都世田谷区松原1丁目37-19
TEL:03-6265-7661
E-mail: meidaimaeten@apamanshop-fc.com
URL: https://www.243net.jp/



携帯サイトから物件詳細を閲覧できます！

取引態様	手数料負担の割合	貸主	0%	借主	100%
仲介元付(専任)	手数料配分の割合	元付	0%	客付	100%