

FOR RENT

賃料	管理費等
137,000円	3,000円

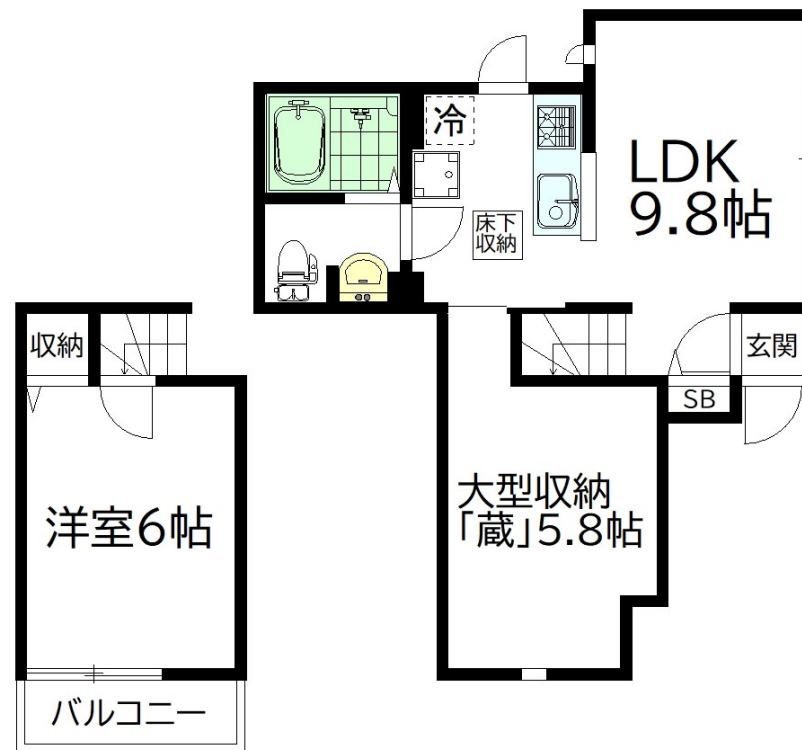
ミサワホーム施工！大型収納の「蔵」があるお部

1フロア2住戸,2面採光,ダブルロック,ディンプルキー,角住戸,通風良好,東南角住戸,南面バルコニー,南面リビング,陽当たり良好,閑静な住宅街,耐火構造,耐震構造,平坦地

【外観】



【間取り図】



間取り	1LDK		
敷金	無	礼金	1ヶ月
敷引/償却金	-	保証金	-
物件種別	アパート		
建物名・部屋番号	MARY TERRACE (マリーテラス) 102号室		
物件所在地	東京都世田谷区桜上水5丁目7-2		
交通	京王線 桜上水駅 徒歩5分 京王線 上北沢駅 徒歩10分		
間取詳細			
構造・規模	木造2階建1階		
専有面積	35.6㎡	向き	南
築年月	2018年9月	契約期間	2年
損害保険	有 17,900円 24ヶ月	入居時期	2026年8月下旬予定
駐車場			
設備	3口以上コンロ,TVインターホン,エアコン,エアコン2台,エアコン全室,カウンターキッチン,キッチン		
その他費用	[一時金] クリーニング代:79,200円 鍵交換費:28,600円 [月次費用] 快適安心サービス:1,100円		
入居諸条件	ペット不可 楽器等の使用不可 二人可		
保証会社	必須 (オリコフォレントインシュア) 初回:賃料等総額の50% 毎月:賃料等総額の1%		
備考			

図面と現況が異なる場合は現況が優先となります。

間取りの「S」はサービスルーム(納戸)です。

情報更新日2026年6月28日

No.9743



東京都知事(10)第48590号

(公社)首都圏不動産公正取引協議会/(公社)東京都宅地建物取引業協会

フジミ株式会社 アパマンショップ明大前店

東京都世田谷区松原1丁目37-19

TEL:03-6265-7661

E-mail: meidaimaeten@apamanshop-fc.com

URL: https://www.243net.jp/



携帯サイトから物件詳細を閲覧できます！

取引態様	手数料負担の割合	貸主	0%	借主	100%
仲介元付(専任)	手数料配分の割合	元付	0%	客付	100%